



Guide de l'Étudiant

Campus d'Annecy





Sommaire

IAE TODAY _____

| | |
|-------------------------------|---|
| Le mot de la directrice | 4 |
| En quelques lignes..... | 5 |
| En quelques chiffres..... | 6 |
| Les événements..... | 8 |
| Les services..... | 9 |

GEEK C'EST CHIC _____

| | |
|---|----|
| Le site internet de l'IAE... | 12 |
| L'intranet de l'USMB..... | 12 |
| Obtenir mes identifiants de connexion..... | 13 |
| Accéder à ma messagerie universitaire..... | 13 |
| Wifi, salles informatiques.. | 14 |

COURS ET EXAMENS _____

| | |
|--|----|
| Le service Scolarité | 15 |
| Le B.A-BA | 15 |
| Inscription pédagogique sur le web..... | 15 |
| Emploi du temps en ligne & Moodle..... | 16 |
| Pour consulter une copie..... | 17 |
| Je débute un stage | 17 |
| LMD, ECTS, UE, kesako ?..... | 18 |

LE CLUB, LE BON REFLEXE ! _____

| | |
|-------------------------------|----|
| Le Club des Entreprises | 21 |
| Les événements | 22 |

AFTER WORK _____

| | |
|------------------------|----|
| Les associations | 24 |
| Votre campus | 25 |

IAE MAPS

| | |
|---------------------------|----|
| Plans des bâtiments | 28 |
|---------------------------|----|

| | |
|------------------------------|----|
| A EPINGLER SUR LE FRIGO..... | 31 |
| Numéros et adresses utiles | |

**BIENVENUE À
L'IAE SAVOIE
MONT BLANC !**



Vous faites désormais partie des 1900 étudiants de l'IAE Savoie Mont Blanc !

Pour que votre année universitaire se déroule dans les meilleures conditions, nous sommes ravis de vous présenter votre Guide de l'Étudiant. Véritable outil du quotidien, ce livret répertorie l'essentiel : vos premiers jours sur le campus, votre formation, vos cours, votre vie étudiante et bien d'autres infos...

Bonne lecture !



Claire SALMON

Directrice de l'IAE Savoie Mont Blanc

Cher(e)s étudiant(e)s,

Soutenu par un Club des Entreprises unique en France, inséré dans un Réseau national de 35 IAE, et partenaire d'une centaine d'universités étrangères, l'IAE Savoie Mont Blanc a pour mission de former de futurs cadres, des managers et des entrepreneurs ouverts sur le monde, aptes à relever les défis de notre temps.

Que ce soit en licence, master ou doctorat, les cours sont assurés par des enseignants et des enseignants-chercheurs, mais aussi des professionnels de haut niveau, apportant leur savoir-faire et leur expérience en entreprise.

A l'IAE Savoie Mont Blanc, l'enseignement académique rencontre la pratique professionnelle ; la théorie se confronte aux réalités du terrain.

En espérant que nous puissions contribuer à dessiner votre voie professionnelle, à élargir vos compétences et à satisfaire votre curiosité intellectuelle, nous vous souhaitons plein succès pour cette année universitaire ! »

VOTRE IAE EN QUELQUES MOTS

Ecole universitaire de management, l'IAE constitue un pôle de formation et de recherche à la gestion et au management. Il forme des managers et entrepreneurs responsables, moteurs de croissance durable pour les entreprises régionales, nationales et internationales.

Entre lacs et montagnes, l'IAE est présent sur deux campus : Annecy et Chambéry.

Il est l'une des sept écoles, instituts et facultés de l'Université Savoie Mont Blanc.

L'institut propose des formations de bac +1 à bac +8 dans plusieurs domaines :

*Gestion, Management,
Marketing
Economie, Finance, Banque
Systèmes d'information,
Technologies de
l'information
Gestion industrielle
Management international
Tourisme, hôtellerie,
événementiel
Communication digitale
Science politique et relations
internationales*

Membre du réseau IAE France



L'IAE Savoie Mont Blanc est membre du réseau IAE

France, plus important réseau en sciences de gestion de France.

Officiellement créée en 1957, l'Association Nationale des IAE, devenue réseau "IAE FRANCE" en 2014, initie et favorise toute mesure propre à développer et à coordonner l'action des IAE.

En étant membre du réseau, l'IAE bénéficie d'une visibilité nationale et internationale.

Cette mise en réseau contribue à faire émerger une identité commune, favorise l'échange de bonnes pratiques, la coopération entre Instituts, l'innovation pédagogique et scientifique.

Certifié Qualicert

L'IAE Savoie Mont Blanc est certifié Qualicert.

L'esprit de cette certification est d'améliorer de manière continue l'organisation de l'IAE et ses formations.



WWW.QUALICERT.FR

L'IAE EN QUELQUES CHIFFRES



1900 étudiants
*dont 1000 étudiants en stage en
France et à l'étranger chaque année*



110 collaborations avec des universités étrangères partenaires



70 enseignants et enseignants-chercheurs permanents



350 collaborateurs du monde professionnel



40 personnels administratifs et techniques



1 laboratoire d'excellence en gestion et en économie : IREGÉ



1 Club des Entreprises, connectant les étudiants au monde professionnel

+ de **1000 entreprises** partenaires pour nos stages, nos enseignements, nos jurys, nos manifestations...

7 parcours de LICENCES 3e année

4 LICENCES PROFESSIONNELLES

17 parcours de MASTERS Formation Initiale ou Alternance



ÉVÉNEMENTS DE L'IAE SAVOIE MONT BLANC



Septembre

Rentrée "Top Chef"*

Les étudiants en Management international ont 1 journée pour organiser un apéritif dînatoire thématique pour 30 personnes.

Octobre

Salon Progiel*

Forum de présentation des progiciels spécifiques à la gestion et à la qualité auquel participent les étudiants en technologie et management.

Octobre

Semaine Internationale*

Une semaine de promotion de la mobilité internationale et des projets de coopération avec des partenaires étrangers.

Février

Cérémonie de remise des diplômes de l'IAE Savoie Mont Blanc

Les diplômés de Licence professionnelle et de Master sont invités dans un endroit prestigieux pour recevoir le précieux sésame, entourés de leur famille, de leurs enseignants, de nombreux partenaires, d'élus et de professionnels.

Février

Journée Portes Ouvertes de l'Université Savoie Mont Blanc

Les futurs étudiants découvrent l'IAE sous diverses formes : conférences, stands, rencontres, visite... C'est aussi l'occasion de se renseigner sur votre poursuite d'études.





**de Novembre
à Février**

Salons de l'Étudiant et Forums en Lycées*

L'IAE SMB parcourt le territoire national et Rhône-Alpin pour présenter ses formations.



Novembre

Cérémonie de parrainage des Masters*

Chaque année, les étudiants de Master 1 sont parrainés par une personnalité du monde économique, sportif ou culturel.



Décembre

Simgest

Une semaine pour apprendre à piloter une entreprise pour les M1 Mention Management.

Mars

Le Tour du Monde au Manège

Plus de 5000 visiteurs franchissent les portes du Manège pour parcourir le monde. Un challenge porté par les étudiants du Master MIE.

Avril

MarkStrat des EMBS

Plus de 100 étudiants originaires d'Allemagne, d'Espagne, d'Italie, de Pologne... se retrouvent à l'IAE pour une semaine de jeu d'entreprise.

Chacun d'entre vous a la possibilité de participer à l'organisation de ces événements. Pour cela, contactez le service Communication : communication.iae@univ-smb.fr.



LES SERVICES DE L'IAE SAVOIE MONT BLANC

Accueil et logistique

Ce service est en relation directe avec les étudiants de l'établissement.
Vous organisez une manifestation exceptionnelle ?
Rendez-vous à l'accueil pour connaître les démarches à effectuer.

Vous vous êtes blessé ou vous ne pouvez pas emprunter les escaliers ? L'accueil vous confie la clé de l'ascenseur. Situé dans le hall d'entrée de l'IAE, il gère également le prêt de matériel (multiprises, adaptateurs, câbles, appareils photo, kits de prise de son) et dispense des informations générales sur le fonctionnement de l'IAE Savoie Mont Blanc.

Contact :
04.50.09.24.00
informations.iae@univ-smb.fr

Communication

Ce service élabore et met en œuvre la stratégie de communication de l'IAE Savoie Mont Blanc. Il assure la valorisation et la visibilité de l'institut en interne et en externe. Il organise par ailleurs les grands événements : Cérémonie de remise des diplômes, Journée portes ouvertes, Salons...

N'hésitez pas à contacter le service Communication pour présenter vos projets étudiants et ainsi bénéficier d'une communication adaptée.

Contact :

04.50.09.24.68

communication.iae@univ-smb.fr



Relations internationales

À l'IAE Savoie Mont Blanc, les étudiants vivent une immersion multiculturelle quotidienne au cœur des 56 nationalités représentées.

Le service Relations internationales noue des partenariats avec les universités du monde entier. Il gère notamment le programme de mobilité Erasmus +, les double-diplômes, la mobilité des intervenants étrangers et les bourses de mobilité pour un séjour d'études ou un stage à l'étranger (Europe ou hors Europe).

Il sera donc votre interlocuteur privilégié si vous avez un projet de mobilité (études ou stage) et vous accompagnera dans sa mise en œuvre.

Les dates des réunions d'information pour les départs à l'étranger vous seront transmises par mail et par affichage.

Contact :

Site d'Annecy-le-Vieux / bureau 105 /

04.50.09.24.94

international-acy.iae@univ-smb.fr

Site de Jacob-Bellecombette / bureau 23114 /

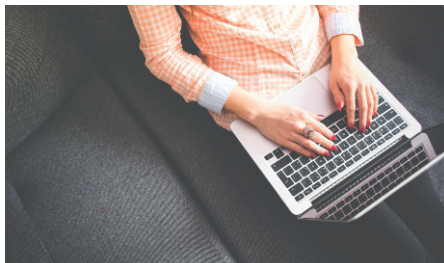
04.79.75.85.58

international-chy.iae@univ-smb.fr

Les horaires sont indiqués sur la porte des bureaux.



GEEK C'EST CHIC



VISITER LE SITE WEB

Pour survivre à l'IAE et à l'Université, vous devrez être connectés ! Voici la **TO-DO LIST** à suivre dès votre arrivée.

iae.univ-smb.fr

Vous trouverez sur la page d'accueil, un onglet "**Etudiants IAE**". Votre rubrique !

Vous y trouverez :

- La procédure à suivre pour **obtenir votre identifiant et votre mot de passe** nécessaires à l'utilisation de l'intranet ;
- Votre **emploi du temps en ligne** ;
- Des informations relatives à **l'organisation générale des études**
- L'accès à des documents en ligne.

Le site internet **iae.univ-smb.fr** est votre outil de référence pour être au courant de l'actualité de l'IAE.

Événements, classements de nos formations, témoignages d'anciens diplômés, sorties d'ouvrage de nos enseignants-chercheurs, travaux étudiants...

Le site recense également l'ensemble de nos formations et propose un descriptif de celles-ci.

CONSULTER L'INTRANET DE L'USMB

Accessible depuis le site de l'Université Savoie Mont Blanc (www.univ-smb.fr ; onglet "**Intranet**" en haut à droite), l'intranet est votre outil principal pour suivre votre parcours à l'IAE.

Vous y trouverez :

- une zone de stockage ;
- des espaces collaboratifs ;
- une liste de contacts ;
- un annuaire ;
- vos relevés de notes ;
- le planning des cours (moodle).

Pour accéder à l'ensemble de ces services, vous avez besoin de vos identifiants de connexion.



OBTENIR MES IDENTIFIANTS DE CONNEXION

Tout comme votre numéro de téléphone, votre mot de passe Facebook et le code d'entrée de votre immeuble, **il est indispensable de retenir vos identifiants de connexion personnels !**

Indispensables à votre vie d'étudiant à l'IAE, ils vous permettront d'accéder à « quasiment » tout : wifi, messagerie, moodle, ordinateurs des salles informatiques...

• Où trouver mon identifiant et mon mot de passe ?

Rendez-vous sur le site www.iae.univ-smb.fr, rubrique "Etudiants IAE" >> "Mon compte" », et complétez le formulaire à l'aide des informations présentes sur votre carte étudiant. Un délai de 48H est nécessaire après récupération de votre carte étudiant avant d'obtenir vos identifiants.

• J'ai perdu mon mot de passe

Rendez-vous sur la rubrique "Mon compte" et suivez la procédure. En cas d'échec, contactez sos-dsi@univ-smb.fr.



ACCÉDER À MA MESSAGERIE

Rendez-vous sur www.iae.univ-smb.fr, rubrique "Etudiants IAE" >> "Mon compte" >> "Messagerie".

Accès direct :

<https://webmail.portage.univ-smb.fr>

Les étudiants disposent d'un E-mail au format prenom.nom@etu.univ-smb.fr.

Des messages importants vous seront envoyés sur cette adresse.

Il est possible de rediriger votre adresse mail universitaire sur votre messagerie personnelle (Mailing de la scolarité, d'enseignants, de Moodle...).

À VOTRE DISPOSITION

Service informatique

La DN (Direction du Numérique) est le service informatique central de l'Université Savoie Mont Blanc. Vous pouvez les solliciter via sos-dsi@univ-smb.fr (récupérer vos identifiants, un problème d'impression, problème d'accès à une ressource en ligne USMB (hors Moodle)...). Ce service assure aussi le bon fonctionnement des salles pédagogiques.

Un problème ?

sos-dsi@univ-smb.fr

LE WIFI CAMPUS

Vous avez accès à deux réseaux Wifi sécurisés :

- **“Eduspot”** : Portail captif via le navigateur, accès ponctuel, pas de paramétrage nécessaire.

Une fois la connexion à Eduspot établie, lancez le navigateur pour accéder au portail captif, puis sélectionnez «Université de Savoie Mont Blanc» et saisissez vos identifiants USMB dans la login box.

- **“Eduroam”** : Service d'accès sans-fil aux personnels et étudiants, accessible depuis les établissements d'enseignement supérieur européen.

Pour paramétrer «Eduroam», rendez-vous sur <https://cat.eduroam.org> ou via le store d'application: mots clés «Eduroam CAT» (Android, iOS). Puis choisissez: Université Savoie Mont Blanc. Une fois l'assistant installé, saisissez ses identifiants USMB.

RÉSEAUX SOCIAUX

Suivez l'actualité de l'IAE en live sur les réseaux !

SALLES INFORMATIQUES

A l'IAE, site d'Annecy-le-Vieux, les salles informatiques se situent au 2ème étage (salles 217, 219, 224, 225, 229, 230, 238 et pôle d'impression en 239).

Les salles en libre accès sont (217, 238, 239 selon le planning des cours).

A l'IAE, site de Jacob-Bellecombette, les salles informatiques sont situées au 1er étage (23116, 23117, 23118). Les salles 23116 et 23117 sont en libre accès.

Toutes les salles sont équipées de logiciels bureautiques (Microsoft Office et LibreOffice), et de logiciels propres à votre cursus.

LOGICIELS

L'USMB dispose de partenariats avec Microsoft et DELL vous permettant de bénéficier de gratuité de certains logiciels à usage pédagogique (Ms Office 365, Ms Azure Dev tools for teaching)...

Rendez-vous sur www.univ-smb.fr, rubrique **“Intranet”** >> **Partenariats** (en bas à droite).

COURS ET EXAMENS

VOTRE SERVICE SCOLARITÉ

Pour faire signer une convention de stage, une fiche de mission pour vos projets consultants, s'informer sur les démarches à suivre en cas de perte de votre carte d'étudiant... rendez-vous au service Scolarité !

Le service Scolarité a pour mission de vous accompagner dans la gestion de votre dossier.

Il gère votre inscription administrative, les examens, les notes, les jurys... et ce qui concerne les droits universitaires.

*Ouvert du lundi au vendredi
de 8h00 à 17h00*

Contacts :

Services Scolarité
site d'Annecy-le-Vieux
Pôle Formations initiales
bureau 010
04.50.09.24.24
scolarite-acy.iae@univ-smb.fr

Pôle Alternance et Formation
continue - bureau 006
04.50.09.24.29
formation-continue-alternance.
iae@univ-smb.fr



LE B-A BA

Règlement des études

Le règlement des études précise l'ensemble des modalités du contrôle des connaissances.

Absences, droits d'auteur, charte informatique, prêt de matériel... retrouvez toutes ces informations sur le site internet de l'IAE Savoie Mont Blanc.

Il appartient à chaque étudiant d'en prendre connaissance.

Rendez-vous sur iae.univ-smb.fr
>> onglet "Etudiants" >> rubrique "Scolarité".

INSCRIPTION SUR LE WEB

L'IP web récapitule l'ensemble des matières que vous allez suivre.

Vous devez vérifier l'exactitude des informations écrites.

Vous devez cocher les options (Unités d'enseignement optionnelles) que vous choisissez.

Les redoublants doivent cocher les matières qui restent à valider.

Cette fiche est disponible en ligne sur l'intranet de l'Université (www.univ-smb.fr ; onglet "Intranet" en haut à droite).

L'EMPLOI DU TEMPS EN LIGNE

Votre emploi du temps est accessible en ligne depuis le site internet de l'IAE Savoie Mont Blanc, rubrique "Étudiants" >> "Emploi du temps" vous serez ensuite invité à vous connecter à votre Intranet pour y accéder.

L'emploi du temps des étudiants de l'IAE Savoie Mont Blanc n'est pas figé ; des changements peuvent avoir lieu fréquemment.

Il est impératif que vous consultiez cet emploi du temps chaque jour. Les intervenants professionnels sont partagés entre leurs activités professionnelles et d'autres charges et peuvent modifier leurs disponibilités, parfois à la dernière minute.

Utilisation du logiciel d'emploi du temps :

Après authentification, choisissez «planning des cours».

Vous pouvez :

- Afficher le planning
- L'imprimer
- Consulter le détail d'un cours affiché

Emploi du temps sur Smartphone

Vous pouvez synchroniser l'emploi du temps avec votre agenda au format i-cal :

- 1 - Sélectionnez la ressource et la période voulue
- 2 - Cliquez sur «générer URL»
- 3 - Copiez l'adresse affichée et suivez la procédure d'ajout d'un nouvel agenda fournie par le l'application que vous utilisez.

PLATEFORME MOODLE

Moodle est une plateforme d'enseignement numérique sur laquelle les enseignants mettent en ligne divers types de supports : cours, articles, exercices , forums de discussion, le tout accessible à cette adresse :

<https://moodle.univ-smb.fr>

Moodle est aussi accessible depuis le site internet de l'IAE Savoie Mont Blanc, rubrique "Étudiants" >> "Moodle : cours en ligne".

L'accès à la plate-forme MOODLE IAE se fait obligatoirement avec vos identifiants USMB. Une fois connecté, vous pourrez accéder aux cours (via l'inscription au parcours...) à l'aide d'une clé d'inscription remise par l'enseignant vous pourrez accéder aux cours (une fois l'auto-inscription à votre parcours réalisée (dans la rubrique Navigation)). Cette auto-inscription nécessite une clé d'inscription fournie par le responsable du parcours à la rentrée universitaire (ou sur demande en cours d'année).

Cette clé d'inscription a parfois une durée de validité limitée et exige que vous vous inscriviez au cours le plus vite possible après l'obtention du code.

POUR CONSULTER UNE COPIE D'EXAMEN

Adressez-vous directement à l'enseignant qui peut organiser une séance de consultation des copies après les partiels.

JE VAIS DEBUTER UN STAGE

Rendez-vous sur PStage

Pour obtenir votre convention de stage, vous devez vous rendre impérativement sur l'application "PStage" accessible depuis le site internet de l'IAE Savoie Mont Blanc, rubrique "Étudiants" >> "Stages : docs utiles".

Une FAQ est disponible sur le site internet. Remplissez le formulaire, imprimez le récapitulatif et faites-le signer par votre tuteur pédagogique et votre tuteur en entreprise. Après retour du récapitulatif signé, la scolarité éditera 3 exemplaires de votre convention à faire signer et à retourner pour visa de l'école.

Important : la convention de stage doit être faite AVANT le début du stage !

POUR VOUS ORIENTER DANS VOS ETUDES

En plus des activités pédagogiques appelées «Projet Personnel Professionnel»; «Insertion Professionnelle», n'hésitez pas à vous adresser à votre Responsable de parcours pour réfléchir sur votre orientation.

Vous pouvez également contacter le conseiller d'orientation de votre campus (contact p28).

A GARDER PRECIEUSEMENT

Au cours de vos études, vous recevrez régulièrement des relevés de notes, attestations de réussite et autres documents officiels attestant de vos résultats.

Ces documents doivent être conservés avec le plus grand soin car ils vous seront demandés pour tout changement de cursus, candidatures externes, concours...

Dès réception, scannez-les et conservez-les précieusement.

Aucun duplicata ne vous sera délivré. Et n'oubliez pas de signaler à la scolarité tout changement d'adresse !

COMMENT OBTENIR MON DIPLÔME

Chaque année, l'IAE Savoie Mont Blanc organise une Cérémonie de remise des diplômes de licences professionnelles et de masters.

Si vous ne pouvez vous y rendre, vous devrez vous adresser à la scolarité de Jacob-Bellecombette pour les formations de Chambéry et la scolarité de Maroz pour les formations d'Annecy.

Horaires et modalités sur le site internet de l'IAE, rubrique **Diplômés** >> **"Procédure de retrait des diplômes"**.

LMD, ECTS, UE KESAKO ?

Pour comprendre votre maquette pédagogique, vous avez besoin de comprendre ces drôles de sigles.

Système Licence-Master-Doctorat (LMD) L pour Licence. M pour Master. D pour Doctorat.

La réforme LMD a été mise en place dans les universités entre 2003 et 2005. Il s'agit de trois niveaux de diplômes reconnus aux niveaux national et européen. Cela permet aux étudiants d'accroître leur mobilité internationale et de poursuivre leur cursus dans une autre université européenne. Cette réforme LMD s'appuie sur le système de crédits ECTS.

Système Européen de Transfert et d'Accumulation de Crédits (ECTS)

L'ECTS est un système de crédits européen. Cette méthode permet d'attribuer des crédits à toutes les composantes d'un programme d'études. La définition des crédits s'appuie sur les paramètres suivants : charge de travail de l'étudiant, nombre d'heures de cours et objectifs de la formation.

Les cursus sont découpés en semestre : chaque module, cours, vaut un certain nombre de crédits ECTS, plus ou moins important selon la matière. A la fin du semestre, si vous validez toutes vos matières, vous obtiendrez au maximum 30 crédits ECTS.

Chaque semestre d'étude vaut donc 30 crédits ECTS, et chaque année, 60 crédits ECTS. Ainsi, une licence en trois ans correspond à 180 crédits ECTS, un master en deux ans 120 crédits ECTS et un doctorat en trois ans 180 crédits ECTS.

Ces crédits sont capitalisables et transférables dans tous les pays de l'Union Européenne.

Unité d'Enseignement (UE)

Les Unités d'Enseignement correspondent à ce que l'on appelait «modules». Chaque UE constitue un groupe cohérent d'enseignements et d'activités, ce qui signifie que vous avez plusieurs matières dans chaque UE. L'UE est donc l'unité de base constitutive d'un parcours.





42

LE CLUB DES ENTREPRISES

LE BON REFLEXE !

www.club-entreprises.univ-smb.fr



BIENVENUE AU CLUB !

Intégrer l'Université Savoie Mont Blanc, c'est aussi devenir membre de son Club des Entreprises (adhésion gratuite)

NOS MISSIONS



Faciliter votre insertion professionnelle



Vous connecter au monde professionnel



Vous aider à comprendre les univers professionnels et les métiers



Valoriser votre formation

NOS EVENEMENTS



Save the date !

- 1 Semaine Emploi & Entreprise
- 2 Stages'Festival
- 3 Job Dating de l'Alternance
- 4 Training Job Kfé
- 5 Les Entretiens du Club
- 6 Conférences Métiers
- 7 Déjeuners RH
- 8 Challenge de l'idée...

NOS ACTIONS

I NSERTION

Vous aider à trouver un stage, une alternance ou une mission en vous donnant accès à une Bourse aux Stages en ligne, et en vous accompagnant dans vos démarches et l'élaboration de vos outils.

C ONNEXION

Rejoignez un réseau composé de chefs d'entreprises, cadres dirigeants et professionnelles dans divers domaines, dans lequel vous pourrez vous faire connaître et reconnaître, en affichant vos compétences et savoir-être.

P ROFESSIONS

Découvrir les métiers, vous sensibiliser à l'entrepreneuriat, connaître le tissu économique et découvrir la voie vie professionnelle, en participant toute l'année à des événements de connexion avec le monde professionnel.

P ROMOTION

Le Club des Entreprises assure la promotion des formations et des étudiants auprès des milieux professionnels, pour que ce soit VOUS qui soyez recruté(e) demain.

1 CORRESPONDANTE DANS CHAQUE ECOLE



IAE Savoie Mont Blanc
IUT Annecy
IUT Chambéry
Polytech Annecy-Chambéry
Faculté de Droit



Des conseils et un accompagnement personnalisés



Le bon réflexe pour trouver un stage ou une alternance, constituer votre réseau professionnel & faire la différence !

LE CLUB DES ENTREPRISES

Intégrer l'IAE Savoie Mont Blanc c'est aussi devenir membre de son Club des Entreprises (adhésion gratuite). Le Club des Entreprises est un réseau d'entreprises et d'étudiants, unique dans le monde universitaire, une étroite collaboration entre étudiants, professeurs et entreprises.

**LE CLUB,
LE BON REFLEXE !**



Son objectif : vous connecter dès maintenant avec le monde professionnel.

Ses missions : faciliter votre insertion professionnelle et vous donner les clés pour comprendre l'entreprise d'aujourd'hui.

> Une association composée de 100 membres, 1 000 partenaires (entreprises et institutions), et plus de 15 000 contacts dans les entreprises et collectivités en Pays de Savoie.



Contact à l'IAE :

Sophie ARNOULT

04.50.09.24.82

sophie.arnoult@univ-smb.fr

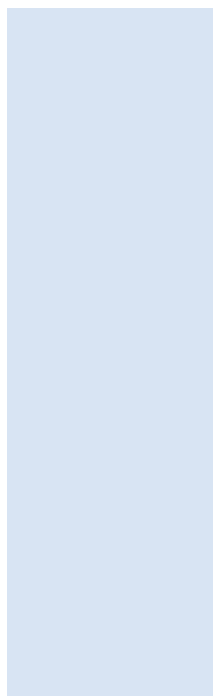
www.club-entreprises.univ-smb.fr

LES ÉVÉNEMENTS DU CLUB DES ENTREPRISES

SEPTEMBRE

BARCAMPS

Donnez votre avis sur un thème d'actualité et repartez avec un cadeau !



OCTOBRE

CHALLENGE DE L'IDÉE

Concours en ligne de la meilleure idée de création d'activité.



NOVEMBRE

LA SEMAINE EMPLOI & ENTREPRISES

Une semaine conçue comme un véritable festival avec au programme le TEDxUSMB avec 300 speakers, tous diplômés de l'Université Savoie Mont Blanc, qui viendront témoigner devant vous.



NOVEMBRE

STAGES 'FESTIVAL

Pour vous donner toutes les chances de décrocher votre stage. Au programme : une journée de rencontre avec 60 entreprises (Espace Rencontre, Annecy-le-Vieux), des conférences et ateliers pour préparer votre insertion professionnelle et un Training Job Kfé avec des professionnels du recrutement.



MARS

MANAGEMENT AU FEMININ

Table-ronde dédiée au management au féminin qui met en lumière des emmes remarquables et leur carrière.



MAI

MASTERCLASS

Étudiants et professionnels partagent un cours sur 1 sujet et avec un conférencier exceptionnel.



JUIN

JOB-DATING DE L'ALTERNANCE (ANNECY)

Rencontrer 150 entreprises en 1 seul jour et 1 lieu unique, la meilleure formule pour décrocher votre alternance !



**«Toute l'année
le career center du Club»**

En vous connectant sur

www.club-entreprises.univ-smb.fr

vous avez accès à des centaines d'offres de stages et d'emplois.

AFTER WORK

LES ASSOCIATIONS

le BDE

Votre interlocuteur étudiant :



Le Bureau Des Etudiants (BDE) a pour objectif d'améliorer la cohésion de la vie étudiante, de mettre en place des actions d'animation et d'amélioration de la qualité de vie étudiante à l'IAE Savoie Mont Blanc. Le BDE permet aussi de promouvoir des passions, des thématiques, des actions ou des projets culturels.

Participer aux actions du BDE, c'est entrer dans une dynamique bénévole, constructive et participative.

En bref, le BDE permet de :

- Créer des partenariats ;
- Animer la vie étudiante ;
- Soutenir les projets des étudiants
- Jouer un rôle d'interface entre administration et étudiants ;
- Organiser des événements (Intégration, fin de cursus, Séminaire de Ski, Springbreak...);
- Organiser de soirées (Intégration, fin de cursus, Bal de Noël, ...);
- Renforcer les échanges entre filières.

Contact :

association.iae-annecy@etu.univ-smb.fr

Facebook : www.facebook.com/BDEIAEAnnecy

L'ASCOV

L'association des étudiants en commerce-vente, organise et/ou finance des événements spécifiques (soirées, sorties ski, ...) et lance des projets originaux visant à fédérer les étudiants de l'IAE.

Le Réseau des Diplômés

Le Réseau des Diplômés de l'IAE Savoie Mont-Blanc rassemble les étudiants diplômés de IUP, de IMUS et maintenant de l'IAE Savoie Mont-Blanc de l'Université de Savoie. Que vous ayez fait vos études à Annecy-Le-Vieux ou à Chambéry, rejoignez le Réseau des Diplômés !

En savoir plus :

<https://alumni-iae-smb.com//>

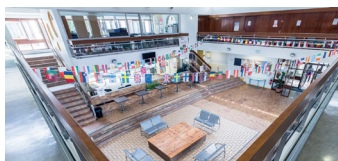
Facebook : facebook.com/alumniiaesmb



VOTRE CAMPUS

L'Université Savoie Mont Blanc a la particularité d'être présente sur deux départements, la Savoie et la Haute-Savoie, et d'avoir trois campus : Jacob-Bellecombette, le Bourget du Lac et Annecy-le-Vieux.

Pour faciliter votre quotidien, vous trouverez dans cette partie les différents services pratiques et lieux de vie de votre campus.



POUR STIMULER VOS CELLULES GRISES

La Bibliothèque Universitaire

La BU dispose de deux grandes salles lumineuses, d'un mobilier épuré, connexion wifi et de grandes baies vitrées avec vue sur le lac !

Contact :

Contact : 04.50.09.24.76

www.scd.univ-smb.fr

Facebook : [facebook.com/buannecey](https://www.facebook.com/buannecey)

POUR RAVIR VOS PAPILLES



RESTAURATION

• Le Restaurant Universitaire (RU) :

un repas complet comprenant une entrée, un plat, un fromage ou un dessert, est proposé midi et soir ;

• La **cafétéria de Polytech** propose des sandwiches et menus du lundi au vendredi de 11h30 à 13h30 ;

• La **cafétéria Tom Morel**, située ans la résidence étudiante Tom Morel, propose des sandwiches et menus du lundi du vendredi de 11h30 à 13h30 ;

• La **cafétéria de l'IUT** propose sandwiches, pasta box ainsi qu'un service de boissons chaudes et viennoiseries du lundi au vendredi de 11h30 à 14h00.

Possibilité de régler avec la carte «Izly». Infos sur www.izly.fr



IUT, bâtiment 4

9 rue de l'Arc-en-ciel

Ouverte du lundi au jeudi
de 8h00 à 19h00

et le vendredi de 8h00 à 18h00

LES ASSOCIATIONS

POUR VOUS JETER À L'EAU

• Activités associatives

Le Service Vie Étudiante et de Campus (SVEC)

Il a pour mission d'accompagner les étudiants dans leur démarche d'intégration à l'université et de dynamiser la vie étudiante sur les campus.

Il accompagne les divers projets étudiants (citoyens, culturels, sportifs, événementiel, etc.) et aide les étudiantes et étudiants dans leurs démarches administratives associatives (procédures de labellisation, demandes de financement FSDIE, organisation d'événements, etc.).

Contact : 04.50.09.24.33
IUT bâtiment H - RDC

• Orientation

Conseiller d'orientation sur RDV le jeudi : 9h–12h / 14h–17h.
04.50.09.24.33

• SPORT

Le SUAPS (Service Universitaire des Activités Physiques et Sportives) vous donne accès à diverses activités tant en loisirs qu'en compétitions fédérales.

Contact :
SUAPS
scontact.sports@univ-smb.fr
<http://oxygene.univ-smb.fr>

• CULTURE

Avec la Mission Culturelle, participez à des ateliers ou bénéficiez de tarifs

préférentiels pour des événements, concerts, théâtre.

Contact :
Mission culturelle :
mission.culturelle@univ-smb.fr

UNIVERSITÉ CITOYENNE ET DEVELOPPEMENT DURABLE

Les 10 commandements de l'éco-étudiant sont affichés dans les différents locaux de l'Université.

Vous pouvez également participer à l'activité des associations étudiantes pour le développement durable.

- [ÉCO Campus IUT d'Annecy](#)
- [Étudiants Sans Frontières](#) (ESF)
- [Fed'Up](#) (La Cafet' équitable du bâtiment EVE du Bourget)
- [Fiber Gliss](#) (Organisation de sorties, opérations de ramassage de déchets en station en fin de saison, éco-événements)
- [Légumes et cagettes rebelles](#) (Vente de produits locaux sur les campus de Chambéry et du Bourget-du-Lac).

Infos : www.univ-smb.fr ; rubrique "vie étudiante".

AUTRES SERVICES

• La Médecine Préventive

Médecins, infirmières, psychologues et assistantes sociales sont à votre écoute sur les différents campus.

Contact : 04.50.09.24.90
medecine.preventive-annecy@univ-smb.fr

• La Mission Handicap

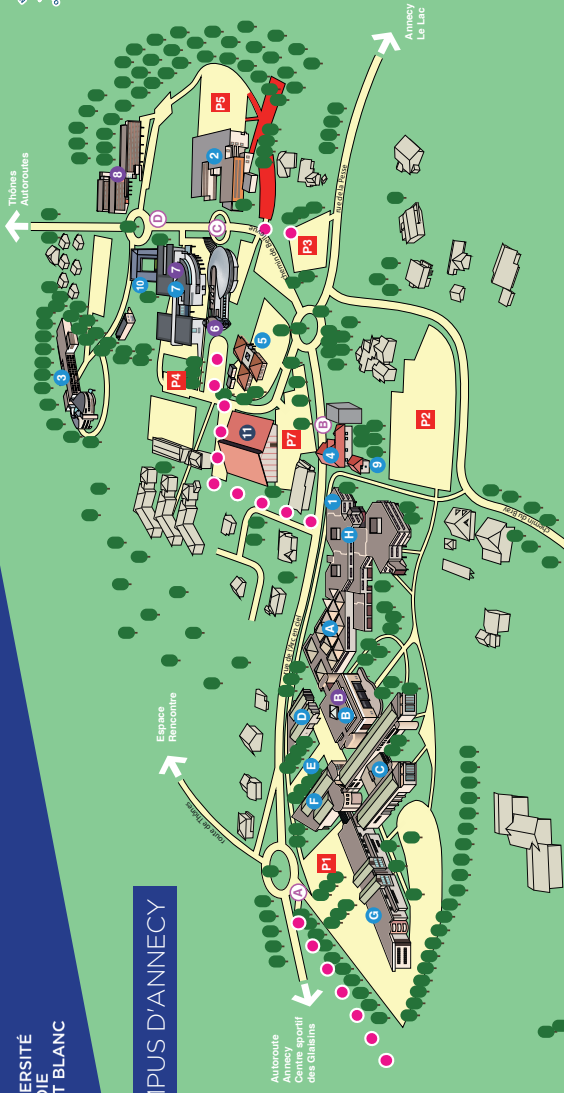
Vous êtes étudiant en situation de handicap temporaire ou permanent? Bénéficiez d'un accueil personnalisé, d'un aménagement de votre parcours d'études, ou d'un soutien technique et humain.

Contact : mission.handicap@univ-smb.fr

PLAN CAMPUS ANNECY



Plan réalisé : Direction de la communication (DAM) - Mise à jour : Juin 2017 - Université Savoie Mont Blanc - annecy@univ-smb.fr



CAMPUS D'ANNECY

FORMATION RECHERCHE

- IUT d'Annecy** **A**
- Accueil **B** Livraisons **A**
- IAE Savoie Mont Blanc**
- Unité de Formation des Entrepreneurs
- Accueil, administration
- VAE/VAPP (SUFCEP) **7**
- Polytech Annecy-Chambéry**
- Écoles d'ingénieurs
- Accueil, administration
- Maison de la Mécatronique**
- LAPP**
- Laboratoire d'Annecy de Physique des Particules **10**
- TETRAS**
- Formations en alternance **5**

SERVICES UNIVERSITAIRES

- A a H**
- 1** Service d'information et d'orientation
- 4** RDC bât. H
- 9** Bibliothèque (SCDBU)
- Ferme du Bray
- B** Médecine préventive (SUMFPS)
- 7** Formation continue (SUFCEP)
- 7** Service logistique de site (SLS)
- 11** Service des sports (SUAPS)
- Halle des sports

PARKINGS GROUS

- 1** Catégoria IUT
- 2** Catégoria Polytech Annecy-Chambéry
- 3** Résidence Tom Morel et Catégoria
- 6** Restaurant universitaire
- 8** Service Social
- P1 à P7** Parkings **P1 à P7**
- Accès et stationnement interdit (chantier)

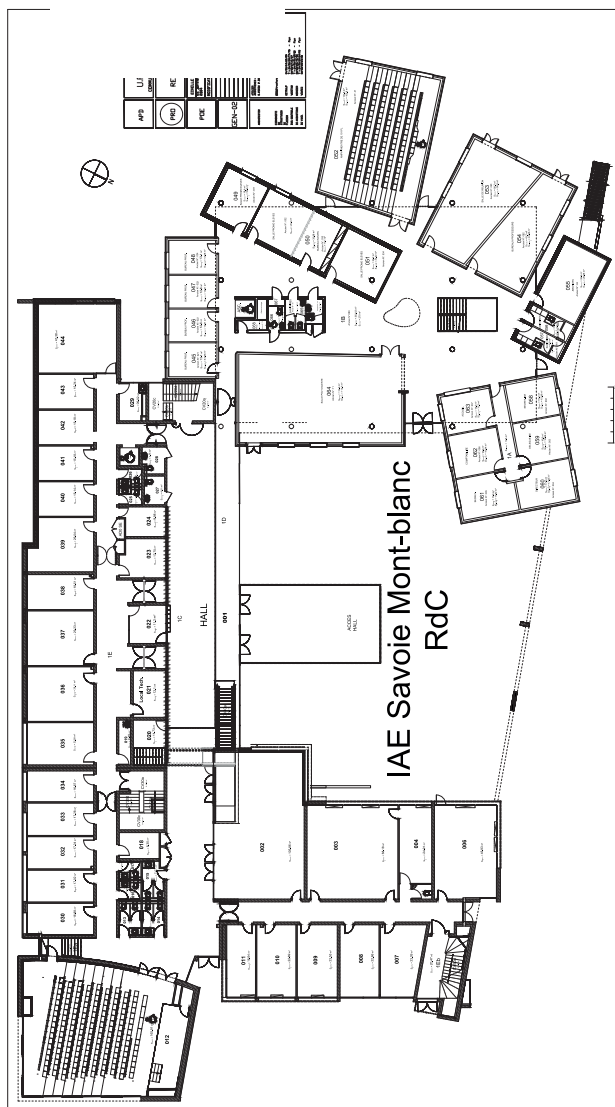
ARRÊTS BUS

- A** Charby
- B** IUT
- C** Resta. U
- D** Campus

Voie piétonne

www.univ-smb.fr

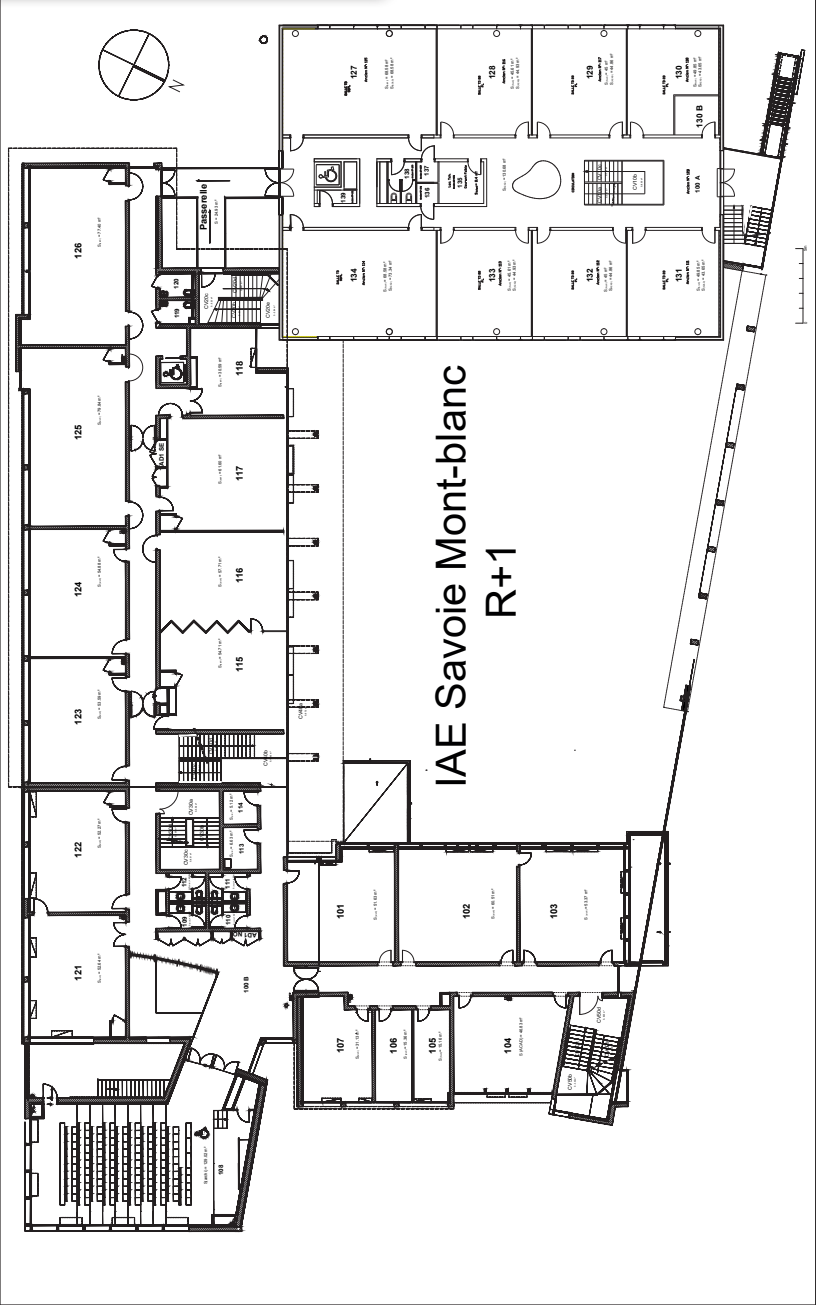
PLAN RDC



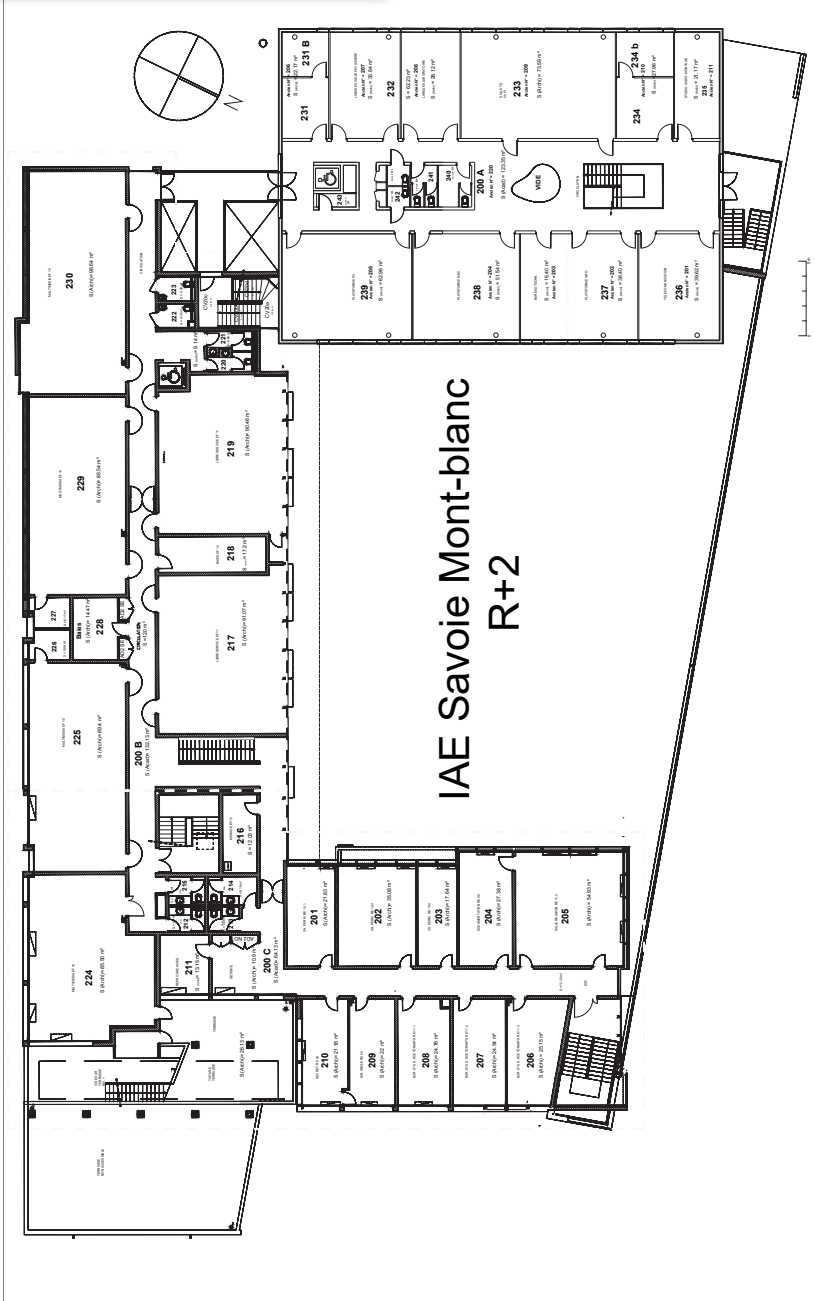
Salle 002 : Espace de convivialité à votre disposition.

Attention ! Il est interdit de manger et d'apporter des boissons en gobelet dans toutes les salles de cours.

PLAN 1^{ER} ÉTAGE



PLAN 2^E ÉTAGE



À ÉPINGLER SUR LE FRIGO

NUMEROS ET ADRESSES UTILES

Accueil IAE Savoie Mont Blanc
04.50.09.24.00
www.iae.univ-smb.fr
informations.iae@univ-smb.fr

Scolarité de l'IAE
04.50.09.24.24
scolarite-acy.iae@univ-smb.fr

Club des Entreprises de l'USMB
04.50.09.24.82
www.club-entreprises.univ-smb.fr

DSI (informatique)
sos-dsi@univ-smb.fr

Université Savoie Mont Blanc
www.univ-smb.fr

SUAPS
contact.sports@univ-smb.fr
www.oxygene.univ-smb.fr

Bibliothèque universitaire
(SCD-BU)
04.50.09.24.76
www.scd.univ-smb.fr

Mission culturelle
mission.culturelle@univ-smb.fr

Médecine préventive (SUMPPS)
04.50.09.24.90

Mission Handicap
mission.handicap@univ-smb.fr



Vos interlocuteurs

En tant qu'étudiant, vous avez la possibilité de vous exprimer. Votre délégué de classe, élu en début d'année est votre porte parole, et votre responsable de parcours est votre interlocuteur privilégié. Dans le cas où un problème perdurerait, un processus de «plaintes et réclamations» est à votre disposition : remplir le formulaire téléchargeable via le site internet et l'adresser à la personne référente
reclamations.iae@univ-smb.fr

Numéros d'urgence

SAMU : 15

POLICE SECOURS : 17

POMPIERS : 18

Numéro d'urgence européen : 112

NOTES

.....

.....

.....

.....

.....

.....

.....

.....

.....

.....

.....

.....

.....

.....

.....

.....

.....

.....

.....

.....

.....

.....

NOTES

A series of horizontal dotted lines for taking notes.

NOTES

.....

.....

.....

.....

.....

.....

.....

.....

.....

.....

.....

.....

.....

.....

.....

.....

.....

.....

.....

.....

.....

.....

.....

NOTES

A series of horizontal dotted lines for taking notes.



Site d'Annecy
4 chemin de Bellevue
Annecy-le-Vieux
BP 80439 - 74944 ANNECY CEDEX

Site de Chambéry
1 route de Saint Cassin
Jacob-Bellecombette
BP 1104 - 73011 CHAMBERY CEDEX

informations.iae@univ-smb.fr
04.50.09.24.00



www.iae.univ-smb.fr