



ÉCOLE UNIVERSITAIRE DE MANAGEMENT



2 CAMPUS : ANNECY & CHAMBÉRY

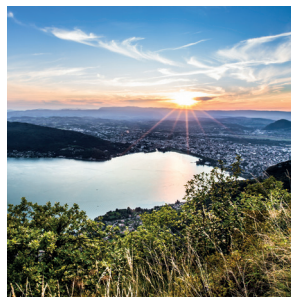
LICENCE | LICENCE PRO | MASTER | EMBA | DOCTORAT

Formation Initiale | Alternance | Formation Continue

L'IAE : CHIFFRES CLÉS INFOS CLÉS



2
CAMPUS
Annecy
& Chambéry



32
formations
accessibles dès la L1

Près de
2000
étudiants inscrits
chaque année



1 CADRE
EXCEPTIONNEL
entre lacs
et montagnes

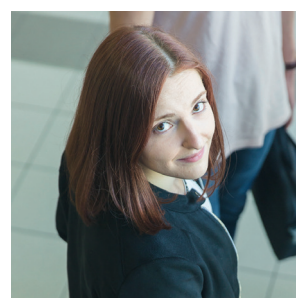
108
partenariats avec
des universités
étrangères

Des équipes
pédagogiques
composées
d'enseignants chercheurs
et de cadres
issus du monde
de l'entreprise

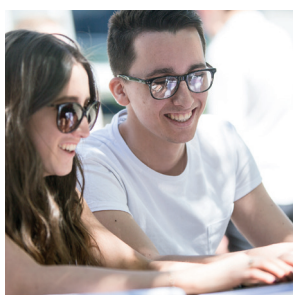
De nombreuses
formations
proposées
en alternance en
LP et en Master



1000
entreprises investies
dans les programmes
de formation via
le Club des Entreprises



1
Laboratoire
de recherche en
gestion et économie :
L'IREGE



Des stages,
des missions
en entreprise,
des immersions
dans le monde
professionnel
de la L3 au M2

Un fort ancrage
sur le territoire
des 2 Savoie
et du Genevois

Une école universitaire de management en parfaite symbiose avec son territoire

Créé en 1991, l'IAE Savoie Mont Blanc offre des formations en gestion, en licence, master et doctorat sur les campus universitaires d'Annecy et de Chambéry dans des domaines tels que le marketing, la finance, la banque, les achats, la communication digitale, les statistiques, la performance industrielle, le management international. Inscrit au cœur des deux Savoie et du Genevois, territoires extrêmement dynamiques en termes économiques et démographiques, l'IAE propose également une offre de formation ouverte sur certains secteurs spécifiques tels que l'industrie, le tourisme, et l'hôtellerie. L'IAE propose aussi des formations tout au long de la vie pour les cadres en quête de nouvelles compétences. Le partenariat unique avec le Club des Entreprises permet de renforcer la relation entre le monde professionnel et les étudiants. Enfin, l'IAE bénéficie d'un adossement à la recherche au travers de l'IREGE, le laboratoire de recherche en sciences de gestion et en sciences économiques.

SOMMAIRE

L'OFFRE DE FORMATION.....	4
L'IAE SAVOIE MONT BLANC.....	6
Les missions.....	7
Trois types de cursus.....	7
L'International.....	8
Les Campus.....	8
La recherche.....	9
Le mot du Club des Entreprises.....	9
LES LICENCES	11
LES LICENCES PROFESSIONNELLES	22
LES MASTERS	26
LA FORMATION CONTINUE	45
CANDIDATURES.....	49
LA PAROLE AUX DIPLÔMÉS.....	50

Responsable de publication : Barbara Mourier
Mise en page : Bénédicte Chauvel
Conception et réalisation graphique : Françoise Masson
Crédits photos : Cyrill Merlin ; David Schaffer ;
Gettyimages ; Fotolia
Date de publication : novembre 2020

Une démarche qualité au cœur de l'organisation

Une internationalisation constante

avec plus de diplômes conjoints avec les universités étrangères

Une pédagogie innovante

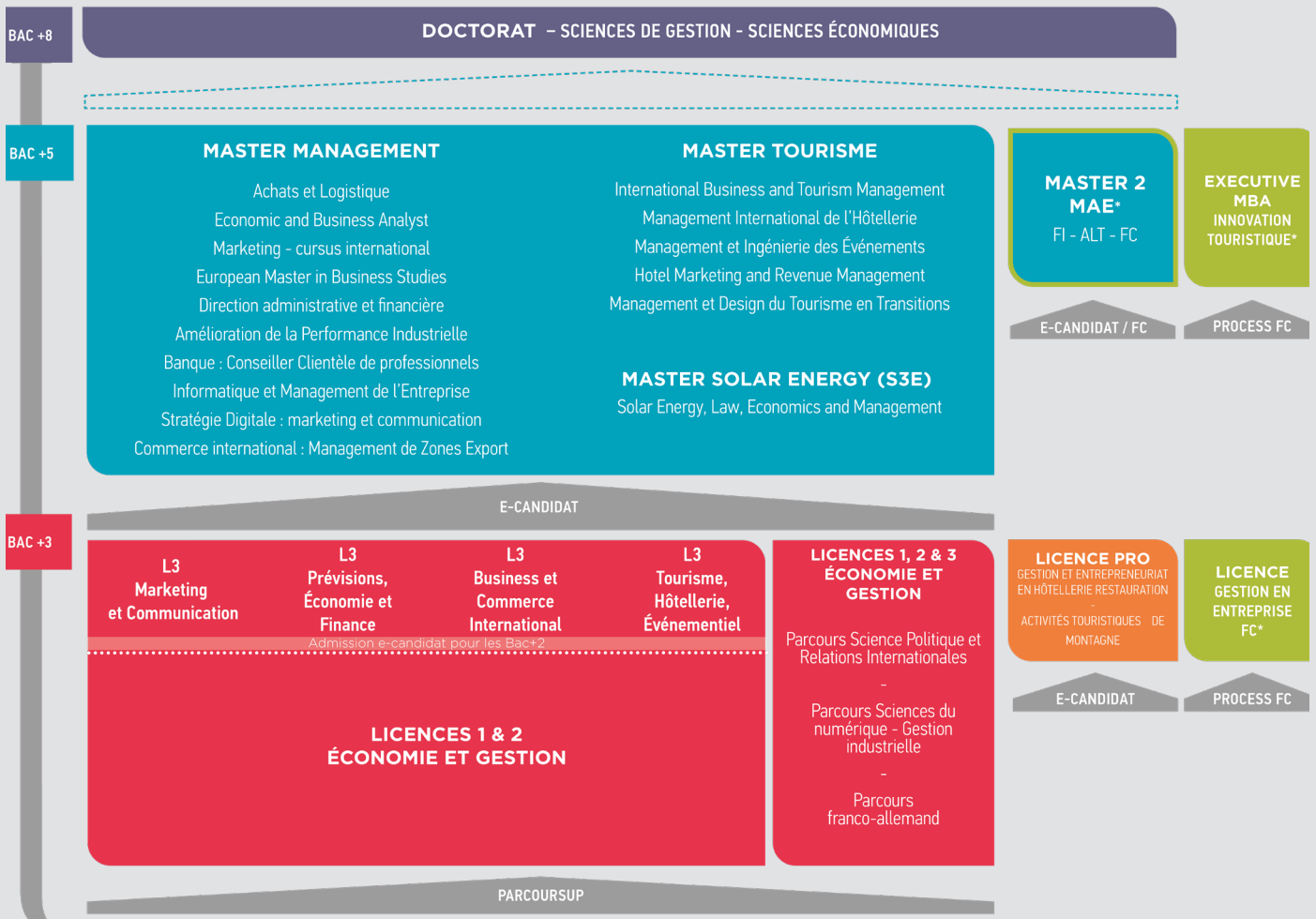
Un fort ancrage à l'Université Savoie Mont Blanc et au Réseau IAE France

Une formation continue en développement

**Une symbiose socio-économique
avec les territoires des 2 Savoie et du Genevois**

	ANNECY	CHAMBERY	THONON-LES-BAINS	SUISSE ou INTERNATIONAL	SEMESTRE INTERNATIONAL (OPTIONNEL)
LICENCES					
L1- L2 Économie-Gestion (formation initiale)	●				
L1- L2 - L3 Économie-Gestion – Double diplôme franco-allemand (formation initiale)	●			●	
L1- L2 - L3 Économie-Gestion – Parcours Science Politique et Relations Internationales (formation initiale)	●				
L1- L2 - L3 Sciences du numérique - Gestion industrielle (formation initiale)	●				
L3 Prévisions, Économie et Finance (formation initiale)	●				
L3 Marketing et Communication (formation initiale)	●				
L3 Marketing et Communication – Ski études (formation initiale)	●				
L3 Business et Commerce International (formation initiale)		●			
L3 Tourisme – Hôtellerie – Événementiel (formation initiale)		●			
LICENCES PROFESSIONNELLES					
Gestion et Entrepreneurat en Hôtellerie-Restaurant (formation initiale ou en alternance)			●		
Activités Touristiques de Montagne (formation initiale)		●			
MASTERS					
M1 & M2 Direction administrative et financière (formation initiale)	●				●
M1 & M2 Economic and Business Analyst (M2 formation en alternance)	●				●
M1 & M2 Banque - Conseiller Clientèle de Professionnels (formation en alternance)	●				
M1 & M2 Marketing - cursus international (formation initiale)	●				●
M1 & M2 Stratégie digitale : marketing et communication (M1 et M2 en alternance)	●				●
M1 & M2 Amélioration de la Performance Industrielle (formation initiale)	●				●
M1 & M2 Informatique et Management de l'Entreprise (formation initiale)	●				●
M1 & M2 European Master in Business Studies (formation initiale)	●			●	
M1 & M2 Achats et Logistique (M2 formation en alternance)		●			●
M1 & M2 Commerce international - Management de Zones Export (formation initiale)		●			●
MENTION MANAGEMENT					
M1 & M2 International Business and Tourism Management (formation initiale)		●			●
M1 & M2 Management et Design du Tourisme en Transitions (formation initiale)		●			
M1 & M2 Hotel Marketing and Revenue Management (formation initiale)		●			
M1 & M2 Management International de l'Hôtellerie (formation initiale)		●			
M1 & M2 Management et Ingénierie des Événements (M2 formation en alternance)		●			
MENTION TOURISME					
M2 parcours MAE - Management et administration des entreprises (formation initiale ou en alternance)	●				
MAE					
FORMATION CONTINUE					
L3 Gestion en entreprise avec l'Université de Genève (formation continue)	●			●	
M2 parcours MAE - Management et administration des entreprises (formation continue)	●				
EMBA Innovation Touristique (formation continue)	●			●	
FORMATIONS EN PARTENARIAT AVEC L'IAE					
Double diplôme Droit/LEA - Formations de la Faculté de droit et LLSH	●				
L3 MIASHS - Formation en partenariat avec SCEM	●				
Master Solar Energy, Law, Economics and Management - Formation de la Graduate school solar academy					

FORMATIONS EN INITIAL ET EN ALTERNANCE



FORMATION CONTINUE

- FORMATION CONTINUE DE NIVEAU MASTER**
 - Master management et administration des entreprises (MAE)
- FORMATION CONTINUE DE NIVEAU BAC+5**
 - Executive MBA en Innovation Touristique
- FORMATION CONTINUE DE NIVEAU LICENCE**
 - Licence Gestion en entreprise
- MOINS D'1 AN**
 - La plupart des formations de l'IAE peuvent être proposées en FC sous certaines conditions, de manière modulaire.

L'IAE SAVOIE MONT BLANC

Un enseignement de haut niveau en gestion et management des entreprises et des organisations.

DES PARCOURS DE FORMATION DÉDIÉS AU MANAGEMENT DE BAC+1 À BAC+8

L'IAE Savoie Mont Blanc, école universitaire de management, est l'un des 36 IAE du Réseau IAE France et l'une des 7 composantes de l'Université Savoie Mont Blanc. Il offre des formations en licence, master et doctorat sur les campus universitaires d'Annecy et de Chambéry dans des domaines tels que le marketing, la communication, la finance, les achats, la stratégie digitale, l'économie, les statistiques décisionnelles, l'amélioration de la performance industrielle, la banque, ou encore les sciences politiques.

UN INSTITUT ANCRÉ SUR SON TERRITOIRE

Inscrit au cœur des deux Savoie et du Genevois, territoires extrêmement dynamiques en termes économiques et démographiques, l'IAE propose également une offre de formation ouverte sur certains secteurs spécifiques tels que l'industrie, le tourisme, l'hôtellerie et l'organisation événementielle. Profitant de sa situation géographique transfrontalière, l'IAE Savoie Mont Blanc propose enfin des formations en partenariat avec des universités suisses, en particulier dans le domaine de la formation continue à destination d'un public de cadres en quête de nouvelles compétences.

L'IAE SAVOIE MONT BLANC ET LE MONDE DE L'ENTREPRISE, UNE RELATION FORTE

L'Institut est né en 1991 de la volonté d'une dizaine de dirigeants d'entreprises de notre territoire de voir se développer un institut universitaire formant les cadres dont l'économie locale avait besoin. C'est ainsi que sont nés conjointement l'IUP Commerce-Vente (ancêtre de l'IAE) et le Club des Entreprises. 30 ans plus tard, l'IAE et l'ensemble de l'Université Savoie Mont Blanc continuent



de travailler au quotidien avec le Club des Entreprises qui rassemble un réseau exceptionnel de près de 1 000 entreprises. Ce partenariat unique et novateur permet de faciliter la relation entre l'étudiant et l'entreprise, l'organisation d'événements à forte valeur ajoutée et l'insertion professionnelle.

LA RECHERCHE UNIVERSITAIRE À L'IAE SAVOIE MONT BLANC

Les enseignants-chercheurs de l'IAE travaillent dans plusieurs laboratoires de l'Université Savoie Mont Blanc. Les gestionnaires et les économistes de notre Institut travaillent au sein de l'IREGE dont les travaux de recherche s'articulent autour d'une de la thématique globale «choix environnementaux et innovations ». Les enseignants-chercheurs en informatique et en génie industriel travaillent au sein des laboratoires de Polytech. Quelle que soit leur discipline les enseignants-chercheurs ont à cœur de transmettre aux étudiants les résultats de leurs travaux de recherche, et ce dès la licence.



Étude d'impact BSIS

Afin d'identifier sa contribution au développement et au rayonnement de son territoire, constitué des deux Savoie et du Genevois, l'IAE Savoie Mont-Blanc s'est inscrit dans une démarche d'analyse d'impact reposant a commandité une étude d'impact reposant sur un dispositif innovant : le Business School Impact System (BSIS). Créé et développé par la FNEGE (Fondation Nationale pour l'Enseignement de la Gestion des Entreprises) en partenariat avec l'EFMD (European Foundation for Management Development), le BSIS vise à mesurer les différents impacts d'une école de management sur son environnement en termes éducatifs, financiers, économiques, sociétaux et environnementaux mais également sur le plan de l'image. Avec un impact financier évalué à 116,2 millions d'euros par an, l'IAE Savoie Mont Blanc confirme son rôle au sein de l'écosystème local et se positionne parmi les écoles de management françaises ayant le ratio par étudiant le plus performant.

LES MISSIONS DE L'IAE SAVOIE MONT BLANC

Dispenser un enseignement diversifié donnant accès à différents niveaux de diplômes bénéficiant d'une reconnaissance internationale : licence, master et doctorat.

Les formations dispensées concernent les domaines suivants :

- Économie / Gestion
- Management et Administration des Entreprises
- Finance d'entreprise / Banque
- Marketing / Stratégie digitale
- Tourisme / Hôtellerie / Événementiel
- Management international
- Achats et Logistique
- Informatique et Management
- Amélioration de la performance industrielle
- Science Politique / Relations internationales
- Management de la transition énergétique (spécialité en énergie solaire)

- Proposer des formations de qualité, à la fois académiques et pratiques, dans les domaines de la gestion et du management des entreprises.
- Accompagner les étudiants dans leur projet d'insertion professionnelle, leur épanouissement intellectuel, et le développement de leurs compétences.
- Former de futurs managers et citoyens ouverts sur le monde, dotés d'un solide sens critique,
- Relier les étudiants au monde de l'entreprise en leur offrant la possibilité d'avoir accès au réseau du Club des Entreprises de l'Université Savoie Mont-Blanc.



Membre du réseau IAE France

L'IAE Savoie Mont Blanc est membre du réseau IAE France, plus important réseau national en sciences de gestion de France. **Le réseau «IAE France»** initie et favorise toute mesure propre à développer et à coordonner l'action des IAE.

52 000 Étudiants / 1200 Enseignants-chercheurs / 35 000 Entreprises partenaires / 500 000 Diplômés

Cette organisation réunit une communauté partageant un même état d'esprit : être responsable, croire en l'égalité des chances, avoir le sens de l'effort, rechercher l'excellence. Cela contribue à faire émerger une identité, des valeurs, et une ambition communes aux 36 instituts adhérents. «98% des diplômés recommandent le modèle IAE à leur entourage» (Données IAE France) Cette mise en réseau privilégie également l'échange de bonnes pratiques, la coopération entre Instituts et l'innovation pédagogique et scientifique. En étant membre du réseau, l'IAE bénéficie d'une visibilité nationale et internationale.

TROIS TYPES DE CURSUS

Selon les formations, les programmes de l'IAE Savoie Mont-Blanc peuvent être suivis :

FORMATION INITIALE

La formation se fait exclusivement à l'IAE; elle est ponctuée de stages ou de « missions consultant » afin de mettre en pratique les cours théoriques et de confirmer son choix d'orientation. Le rythme de vie est scolaire. Les cours, les travaux dirigés et les examens se déroulent de septembre à juin. Une mobilité à l'international est possible en L3 et M1.

L'ALTERNANCE

Plusieurs LP et Masters sont proposés sous ce format. Faire le choix de l'alternance, c'est opter pour une immersion immédiate en entreprise. La formation permet d'allier théorie et pratique. Les candidats alternent les périodes de formation à l'école avec des périodes de mise en pratique dans l'entreprise, ce qui leur permet de se former tout en étant rémunéré.

FORMATION CONTINUE (FC)

Certains programmes sont développés en temps partagé spécifiquement à destination des adultes en emploi ou en recherche d'emploi qui souhaitent reprendre ou poursuivre des études, en parallèle de leur activité professionnelle. Le planning des cours est organisé de sorte à permettre la conciliation entre les études et la vie professionnelle.



L'INTERNATIONAL

À l'IAE Savoie Mont Blanc, les étudiants vivent une immersion multiculturelle quotidienne avec près de 60 nationalités représentées. L'IAE dispose chaque année de plus de 280 places à l'étranger et accueille environ 200 étudiants venus du monde entier.

LES FORMATIONS INTERNATIONALES

- L'EMBS ou «European Master in Business Studies» est un programme inédit dans le paysage de l'enseignement supérieur européen. Le dispositif propose en effet aux étudiants deux années d'études découpées en 4 semestres effectués dans 4 villes européennes différentes : Trento en Italie, Annecy en France, Kassel en Allemagne, et Leon en Espagne. L'IAE et les 3 universités partenaires ont reçu pour ce master l'accréditation EFMD accredited qui récompense les meilleurs programmes de formation à vocation internationale.
- Partenaire de la Fachhochschule de Kiel en Allemagne, l'IAE propose un double diplôme labellisé par l'Université Franco-Allemande (UFA). Ce double diplôme de licence en économie-gestion, parcours franco-allemand est accessible aux bacheliers depuis Parcoursup.
- Au niveau Master, l'IAE et son partenaire Università degli Studi di Milano Bicocca propose un double diplôme en Tourisme labellisé par l'Université Franco-Italienne (UFI).
- Semestre international : l'IAE propose un semestre international en management au premier semestre de la première année de master, l'occasion d'étudier en anglais tout en restant en France.

- Le Master International Business and Tourism Management (IBTM) invite les étudiants de deuxième année à partir un semestre à l'étranger et à suivre un autre semestre exclusivement en anglais.
- De nombreuses autres formations permettent d'effectuer un semestre à l'étranger obligatoire : Master HMRM, Master Marketing-CI ou encore prochainement la licence ESPRI.
- L'IAE propose des formations franco-suisse : la proximité de Genève permet de développer une politique active de collaboration avec des pôles d'enseignement de qualité en Suisse. L'ensemble des formations proposées en collaboration sont ouvertes exclusivement à un public en formation continue.

LES ECHANGES INTERNATIONAUX

Les échanges sont rendus possibles grâce aux partenariats ERASMUS+ (108 universités partenaires dans 30 pays), mais aussi ISEP, BCI (échanges avec le Québec) et ORA (échanges avec l'Ontario).

LES CAMPUS

L'IAE Savoie Mont Blanc est localisé sur les campus d'Annecy et Chambéry. À taille humaine, chacun des sites offre un environnement de travail agréable, regroupant en un même lieu bibliothèques, espaces restauration et logements étudiants.



Campus d'Annecy



Campus de Chambéry (Jacob-Bellecombettes)

LA RECHERCHE À L'IAE SAVOIE MONT BLANC

Les enseignants-chercheurs de l'IAE Savoie Mont Blanc sont essentiellement rattachés au laboratoire IREGÉ (Institut de Recherche en Gestion et en Économie) et valorisent leurs enseignements grâce à des travaux de recherche de haut niveau.

L'IAE Savoie Mont Blanc accueille, depuis sa création, l'Institut de Recherche en Gestion et Économie, qui fédère plus de 100 membres (enseignants-chercheurs, doctorants, chercheurs associés) autour de la thématique : «Choix Environnementaux et Innovations» et de deux axes bi-disciplinaires :

- Environnement, Consommation Durable, Tourisme (ECDT)
- Innovation et Développement des Organisations (IDO)

Les chercheurs de l'IREGE poursuivent leurs actions autour de quatre missions principales :

- Produire des connaissances scientifiques,
- Valoriser leurs expertises, notamment auprès du monde socio-économique,
- Animer la communauté académique,
- Former à la recherche par la recherche.

Les enseignants-chercheurs s'impliquent activement dans les formations de l'IAE, de la Licence au Doctorat, pour transmettre les dernières connaissances issues de la recherche sur des thématiques centrales comme les nouveaux business models, l'innovation ouverte et collaborative, la transition énergétique, les nouvelles expériences de consommation, l'attractivité touristique et des territoires.



D'une durée de trois ans après l'obtention du diplôme national de master, le doctorat en sciences de gestion ou en science économique, constitue le 3ème cycle de l'enseignement supérieur. L'inscription doit être validée par l'école doctorale de l'USMB. Elle exige au préalable d'attester d'un excellent niveau académique (dont mémoire de recherche) et d'être soutenu par un chercheur habilité à diriger les recherches de l'IREGE qui accompagnera le candidat dans l'obtention d'un financement pour toute la durée de la thèse (3 ans).

LE MOT DU CLUB DES ENTREPRISES

Intégrer l'IAE Savoie Mont Blanc, c'est aussi devenir membre du Club des Entreprises : Un réseau d'entreprises et d'étudiants, unique dans le monde universitaire, une étroite collaboration entre étudiants, enseignants et entreprises.



OBJECTIF : CONNECTER ÉTUDIANTS ET MONDE PROFESSIONNEL

L'association est composée de 100 membres Entreprises et Institutions, de 1 000 partenaires, et plus de 35 000 contacts dans les entreprises et collectivités en Pays de Savoie.

Le Club des Entreprises facilite l'insertion professionnelle des étudiants et leur donne les clés pour comprendre l'entreprise d'aujourd'hui.

L'adhésion des étudiants est gratuite et automatique.

MISSIONS :

- Faciliter l'insertion professionnelle
- Connecter les étudiants au monde professionnel
- Aider à comprendre l'entreprise d'aujourd'hui
- Valoriser les formations

Le Club des Entreprises est représenté par une correspondante dans chaque école de l'Université Savoie Mont Blanc, l'occasion de bénéficier de conseils et d'un accompagnement personnalisé.

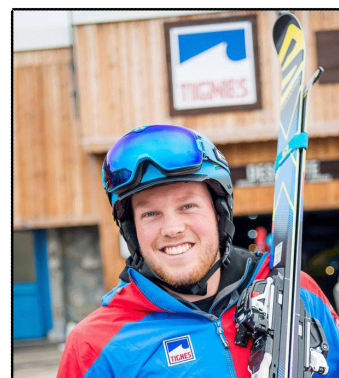
ILS ONT PARRAINÉ UNE PROMOTION DE MASTER



Romain Lacroix
DG de Maped
Parrain de la promotion 2022



Virginie Reitzer
DG du Club des entreprises (2007-2019)
Marraine de la promotion 2021



Lou BRAZ-DAGAND
SkiEUR handisport
Parrain de la promotion 2020



Jean-Marc Pambet
PDG de SALOMON (2010-2020)
Parrain de la promotion 2020



Séverine Petilaire-Bellet
Propriétaire associée chez
Mademoiselle Val d'Isère
Marraine de la promotion 2019



Christophe Lemaitre
Athlète savoyard multi-médaillé
Parrain de la promotion 2018



Stéphanie Paix
Présidente du Directoire de la Caisse
d'Epargne Rhône-Alpes (2012-2018)
Marraine de la promotion 2017



Jean-Marie Gomila
PDG de NET DESIGN (1998-2018)
Parrain de la promotion 2016



Jean-Philippe Demaël
DG de SOMFY (2008-2016)
Parrain de la promotion 2015

Et aussi Bernar Fournier, Jean-Luc Diard, Tiziana Loschi, Edgard Gropsiron, Claude Deffaugt, Jacques Lacroix, Christine Janin, Pierre Tardivel, Sophie De Menton, Bernard Accoyer, Georges Salomon, Alain Roges, Nicolas Lechatellier, Bernard Guiot, Jean-François Lanthier, Rémy Descosse, Paul Dreyfus, Paul Rivier, Bernard Bosson, Jean Clochet.

CANDIDATURES MODALITÉS

FORMATIONS INITIALES

• Pour la Licence 1

Vos vœux sont à formuler dès janvier sur la plateforme Parcoursup*.

Les dates limites de candidatures seront précisées sur le site.

• Pour la Licence 2

Pour les étudiants extérieurs : application eCandidat*.

Pour les étudiants de l'IAE Savoie Mont Blanc ayant validé leur année, l'inscription en L2 à l'issue de la L1 est de droit.

• Pour la Licence 3

Pour les étudiants extérieurs : application eCandidat*.

Pour les étudiants de l'IAE Savoie Mont Blanc ayant validé leur année, l'inscription en L3 à l'issue de la L2 est de droit.

• Pour la Licence professionnelle

Application eCandidat*.

• Pour le Master 1

Se référer au site Trouvermonmaster* ou l'application eCandidat*.

• Pour le Master 2

Pour les étudiants extérieurs : application eCandidat*.

Pour les étudiants de l'IAE Savoie Mont Blanc ayant validé leur année, l'inscription en Master 2 à l'issue du Master 1 est de droit.

FORMATIONS EN ALTERNANCE

Les formations en alternance sont en partenariat avec les organismes et établissements suivants : l'école by CCI Haute-Savoie, CCI MultiMedia, Formasup Pays de Savoie, Lycée de Thonon.

• Pour la Licence professionnelle

Application eCandidat*.

Admission sous réserve d'avoir trouvé une entreprise.

• Pour le Master 1

Se référer au site Trouvermonmaster* ou l'application eCandidat*.

Admission sous réserve d'avoir trouvé une entreprise.

• Pour le Master 2

Pour les étudiants extérieurs : application eCandidat*.

Pour les étudiants de l'IAE Savoie Mont Blanc ayant validé leur année, l'inscription en Master 2 à l'issue du Master 1 est de droit.

Admission sous réserve d'avoir trouvé une entreprise.

ÉTUDIANTS INTERNATIONAUX

- Vous êtes étudiant étranger hors espace économique européen titulaire d'un diplôme étranger de fin d'études

secondaires et sollicitant une première inscription en 1^{re} année de licence (L1), une demande d'admission préalable (DAP) est obligatoire avant le mois de janvier. Ensuite, les modalités se font via le Site du Ministère de l'Enseignement supérieur* Accueil > Enseignement supérieur > Étudier en Europe et dans le monde > Venir étudier en France

- Si vous résidez dans un des pays suivants : Algérie, Argentine, Bénin, Brésil, Burkina Faso, Burundi, Cameroun, Chili, Chine, Colombie, Comores, Congo Brazzaville, Corée du Sud, Côte d'Ivoire, Djibouti, Égypte, États-Unis, Gabon, Guinée, Haïti, Inde, Indonésie, Iran, Japon, Koweït, Liban, Madagascar, Mali, Maroc, Maurice, Mauritanie, Mexique, Nigéria, Pérou, Russie, Sénégal, Singapour, Taiwan, Tchad, Togo, Tunisie, Turquie, Vietnam, vous devez obligatoirement constituer un dossier dématérialisé sur le site Études en France*. Ce dossier est obligatoire pour l'obtention du visa.

Pour toute question, vous pouvez contacter le Service Scolarité de l'IAE Savoie Mont Blanc :

Site d'Annecy 04 50 09 24 24

Site de Chambéry 04 79 75 84 40

FORMATION CONTINUE

Pour l'ensemble des formations, vous êtes invités à adresser vos candidatures au Responsable de la formation visée (indiqué sur chacune des fiches) ainsi qu'au Service Formation Continue de l'IAE Savoie Mont Blanc, et ce, par mail ou par courrier.

Email : formation-continue-alternance.iae@univ-smb.fr

Adresse postale : indiquée en fin de catalogue.

• Pour la Licence Gestion en entreprise

Candidature auprès de l'Université de Genève et de l'IAE Savoie Mont Blanc. Email : gestion-entreprises@unige.ch / formation-continue-alternance.iae@univ-smb.fr

• Pour le Master 2 Management et Administration des Entreprises (MAE)

Rentrée en janvier

• Pour l'Executive MBA en innovation touristique

Candidature tout au long de l'année, démarrage en cours d'année possible.

Pour toute question, vous pouvez contacter le Service Formation continue de l'IAE Savoie Mont Blanc :

Site d'Annecy 04 50 09 24 65

*Liens : Parcoursup : www.parcoursup.fr • eCandidat : <https://ecandidat-usmb.grenet.fr> • Trouvermonmaster : www.trouvermonmaster.gouv.fr • Site du Ministère de l'Enseignement supérieur : www.enseignementsup-recherche.gouv.fr • Études en France : www.pastel.diplomatie.gouv.fr/etudesenfrance

LA PAROLE AUX DIPLÔMÉS



JULIE

Master Marketing

J'ai choisi le **Master Marketing en alternance** car il couvrait les domaines dans lesquels je voulais me spécialiser. L'alternance m'a permis de **découvrir l'entreprise** et de développer mon expérience professionnelle. J'ai débuté en tant qu'assistante cheffe de produits puis j'ai été assez vite cheffe de produits. Aujourd'hui, je suis **chef d'entreprise** et j'ai créé ma propre marque !



THOMAS

Master Management, Technologies de l'Information et Innovation

En rejoignant le master MTII, je souhaitais compléter mon parcours informatique par une **approche managériale** des systèmes d'information et une vision plus concrète de l'entreprise et de ses enjeux. J'ai choisi d'intégrer l'IAE Savoie Mont Blanc pour la **qualité du programme et des enseignements**. J'ai d'ailleurs apprécié la diversité de l'équipe pédagogique et les **nombreux contacts professionnels** que j'ai pu établir, notamment au cours de mes stages. Depuis l'obtention de mon diplôme, j'ai travaillé plusieurs années au sein de cabinets de conseil. Aujourd'hui, j'occupe un poste d'**Architecte d'entreprise** au sein d'une compagnie d'assurance.



RAPHAËL

Licence en Sciences de gestion en formation continue

Je fais partie de ces personnes qui croient depuis longtemps en la formation continue. D'un point de vue personnel, cette formation m'a donné encore **plus de confiance** en moi. Non seulement pour le fait d'avoir relevé le défi mais surtout pour avoir acquis des connaissances, des principes économiques et surtout un esprit d'analyse bien plus important. Le résultat de mon expérience et de cette formation est allé au-delà de mes espérances, car mon entreprise a créé **un poste sur mesure pour moi** ce qui n'aurait jamais été possible avant ma formation.



MEHRYAR

Master Management et Développement Industriel

Je suis passionné par l'**industrie de fabrication** (Manufacturing) et ma formation m'a permis d'intégrer le groupe industriel AMCOR, un **leader mondial** de l'industrie de l'emballage, dans le cadre de mon stage de fin d'étude. Suite à mon stage, j'ai été embauché puis suis passé cadre grâce notamment aux connaissances techniques et théoriques acquises pendant ma formation. Je suis maintenant **responsable d'amélioration continue** et j'interviens sur différents projets dans des domaines liés à la gestion industrielle, la gestion de production, la gestion de consommation Supply Chain, l'ERP et la modélisation. **Un beau parcours** inimaginable sans cette formation.



LIZA

Master Management des Destinations Touristiques

La formation, **riche en projets professionnels et en rencontres avec les acteurs de terrain**, est un vrai tremplin. Mon stage de fin d'études s'est poursuivi par un CDD dans la même structure. J'ai par la suite travaillé dans plusieurs organismes locaux du tourisme où j'assurais la mise en place et le suivi des **stratégies de communication et de promotion**. J'ai notamment travaillé pendant plus de 4 ans au Comité Régional de Tourisme de Normandie où mon rôle était de promouvoir la destination sur le marché français (grand public, presse et professionnels).



NICOLAS

Master Direction Administrative et Financière

A l'issue de ma formation, j'ai obtenu le job de mes rêves dans une grande entreprise internationale. Je suis **Ingénieur Financier**, Responsable du Financement du Groupe Schneider Electric à Luxembourg et Rueil Malmaison. Mon métier me fait voyager dans de très belles villes tout en apportant de la valeur ajoutée et des financements pour les filiales mondiales du Groupe. Ma formation initiale à l'IAE Savoie Mont Blanc **solide et cohérente** m'a permis de progresser dans les Directions Financières Groupe de ArcelorMittal et Schneider Electric avec succès ! Je ne peux que recommander cette formation associée à des années d'études à l'étranger.



DIANE

Master Stratégie et Communication Digitale

J'ai choisi cette formation car elle correspondait à mon envie d'approfondir mes compétences dans le digital, et surtout car la deuxième année du master se fait en alternance, ce qui est un vrai plus lorsque l'on commence un nouveau job ! L'année que j'ai passée en alternance m'a permis de confirmer mon envie de continuer dans ce domaine, et de **prendre confiance en moi** grâce à mes managers. Aujourd'hui je travaille chez Webhelp, là où j'ai fait mon alternance, mais en Allemagne cette fois-ci, où j'occupe le poste de Global Content & Campaign Manager.



LÉO

Master Management et Développement Industriel

J'ai choisi cette formation car les métiers de la qualité et de la logistique m'intéressaient, et plus particulièrement le développement industriel. Les professeurs sont renommés, impliqués, justes. Le cadre de vie de l'université est excellent et les promotions petites. Pas de sensation de concours entre les étudiants mais plutôt d'entraide mutuelle. Les matières enseignées sont bonnes et **professionnalisantes**. La formation m'a aidé à acquérir des compétences, du savoir-faire et du savoir être, obligatoires en entreprise. MDI m'a également apporté la notion de jugement dans le milieu de l'industrie ainsi que des réponses concrètes, m'ayant permis de **m'insérer solidement dans le monde du travail**. Aujourd'hui, j'exerce le métier d'auditeur consultant HSE dans une grande entreprise de contrôle.



FÉLIX

Master Management et Ingénierie des Événements

J'ai choisi cette formation de Master pour son format qui me convenait particulièrement bien. La première année en initial avec **un projet concret d'évènement à organiser**, la seconde en alternance : la parfaite adéquation pour rester étudiant mais sortir du diplôme avec une vraie première expérience professionnelle reconnue. Cette formation permet d'avoir une bonne connaissance du monde professionnel à la sortie du master. Actuellement, je suis Coordinateur évènementiel, chez WorldSkills France.



FLORENCE

Master Achats et Logistique

J'ai intégré l'IAE Savoie Mont Blanc dès la licence et j'ai poursuivi en master Achats et Logistique. En licence, j'ai apprécié le fait de pouvoir acquérir des connaissances sur les enjeux d'une entreprise dans toutes ses fonctions (analyse financière, gestion des ressources humaines, achats, supply chain...), accompagnée par des enseignants-chercheurs et des professionnels du terrain ayant le réel désir de transmettre leurs compétences aux étudiants. Cette formation avait par ailleurs l'avantage de nous former à travailler dans un contexte international, à la fois par une sensibilisation aux enjeux du travail en contexte **multiculturel**, mais également par des cours en langues étrangères dans différents domaines. J'ai décidé de poursuivre en master Achats et Logistique à l'IAE. Ce master en alternance m'a permis d'acquérir les connaissances nécessaires à la fonction d'acheteur, tant dans le **savoir-faire** que le **savoir-être**. La formation, **bilingue**, m'a permis de cerner les enjeux stratégiques de la fonction et d'aborder des problématiques concrètes avec des mises en situation. L'un des principaux avantages de cette formation est de permettre une ouverture large sur les métiers de la logistique et des achats et un rythme d'alternance qu'affectionnent les entreprises. **La combinaison de ces deux éléments assure une bonne préparation au terrain et une solide connaissance du métier.**



WILLIAM

Master Stratégie et Communication Digitale

J'ai choisi cette formation pour sa capacité à dynamiser l'insertion professionnelle des étudiants dans le domaine de la communication digitale. En première année, le Master nous familiarise avec les concepts théoriques qu'on applique plus concrètement en deuxième année lors de nos expériences en entreprise. La deuxième année permet de se **forger un réseau** et d'entrer dans le monde de la communication en bénéficiant d'une alternance. Je fais actuellement partie du pôle Marketing et Communication d'Olinn, une entreprise Européenne qui allie performance et responsabilité environnementale et sociétale dans la gestion d'équipements professionnels. Je suis WebDesigner, en charge de la partie digitale et je participe à la nouvelle stratégie de l'entreprise.



IAE Savoie Mont Blanc

Campus d'Annecy

4 chemin de Bellevue
74000 Annecy-Le-Vieux

Adresse Postale :

BP 80439

74944 ANNECY Cedex

Tél. : +33 (0)4 50 09 24 00

Campus de Chambéry

1 route de Saint-Cassin
73 000 Jacob-Bellecombette

Adresse Postale :

BP 1104

73011 CHAMBÉRY Cedex

Tél. : +33 (0)4 79 75 84 40

E-mail : communication.iae@univ-smb.fr

www.iae.univ-smb.fr



[@iaesavoieumontblanc](https://www.instagram.com/iaesavoieumontblanc)