

Guide de l'étudiant



Campus d'Annecy







Sommaire

04 L'IAE

08 LES ÉVÈNEMENTS

10 SUR LE WEB

14 SCOLARITÉ

18 LES SERVICES DE L'IAE

20 LE CLUB DES ENTREPRISES

24 AFTERWORK

27 PLANS

31 À SAVOIR



Bienvenue à l'IAE Savoie Mont Blanc

Vous faites désormais partie des 1 500 étudiants de l'IAE Savoie Mont Blanc. Pour que votre année universitaire se déroule dans les meilleures conditions, nous sommes ravis de vous présenter votre «Guide de l'Étudiant». Véritable outil du quotidien, ce livret répertorie l'essentiel : vos premiers jours sur le campus, l'organisation de l'IAE, votre vie étudiante et bien d'autres infos... Bonne lecture !



Richard CALVI

Directeur de l'IAE Savoie Mont Blanc

« Chères étudiantes, chers étudiants, Soutenu par un Club des Entreprises unique en France, inséré dans un Réseau national de 38 IAE, et partenaire d'une centaine d'universités étrangères, l'IAE Savoie Mont Blanc a pour mission de former de futurs cadres,

des managers et des entrepreneurs performants, créatifs, bienveillants et ouverts sur le monde. Que ce soit en licence, master ou doctorat, les cours sont assurés par des enseignants et des enseignants-chercheurs, mais aussi des professionnels de haut niveau, apportant leur savoir-faire et leur expérience en entreprise.

À l'IAE Savoie Mont Blanc, l'enseignement académique rencontre la pratique professionnelle ; la théorie se confronte aux réalités du terrain. En espérant que nous puissions contribuer à dessiner votre voie professionnelle, à élargir vos compétences et à satisfaire votre curiosité intellectuelle, nous vous souhaitons plein succès pour cette année universitaire.

Que vous soyez sur le campus d'Annecy ou de Jacob-Bellecombette, l'équipe de direction et tous les personnels de l'IAE vous souhaitent une bonne année universitaire. »



L'IAE EN QUELQUES MOTS

École universitaire de management, l'IAE constitue le pôle de formation et de recherche majeur en économie et management du territoire.

Il forme des managers et des entrepreneurs responsables, moteurs de croissance durable pour les entreprises régionales, nationales et internationales. Entre lacs et montagnes, l'IAE est présent sur **deux campus : Annecy et Chambéry.**

Il est l'une des sept composantes de l'Université Savoie Mont Blanc et propose des formations de bac +1 à bac +8 dans plusieurs domaines :

Gestion, Management
Marketing
Économie, Finance, Banque
Informatique et Management
Amélioration de la Performance
Industrielle
Achats
Tourisme, Hôtellerie,
Évènementiel
Stratégie digitale
Science Politique et Relations
Internationales

Membre du réseau IAE France



L'IAE Savoie Mont Blanc est membre du réseau IAE France, le plus important réseau national en sciences de gestion de France.

52 000 Étudiants
1200 Enseignants-chercheurs
35 000 Entreprises partenaires
500 000 Diplômés

Tout en favorisant le développement et la coordination des actions des IAE, **le réseau «IAE France»** réunit une communauté partageant un même état d'esprit : être responsable, croire en l'égalité des chances, avoir le sens de l'effort, rechercher l'excellence. Cela contribue à faire émerger une identité, une ambition et des valeurs communes aux 38 IAE adhérents.

«98% des diplômés recommandent le modèle IAE à leur entourage»
(Données IAE France).

Cette mise en réseau privilégie également l'échange de bonnes pratiques, la coopération entre Instituts ainsi que l'innovation pédagogique et scientifique. En étant membre du réseau, l'IAE bénéficie d'une visibilité nationale et internationale.

Label Qualicert

L'IAE Savoie Mont Blanc est certifié Qualicert.



WWW.QUALICERT.FR

L'IAE EN QUELQUES CHIFFRES



1500 *étudiants*
dont **1000 étudiants** en alternance
et en stage en France et à l'étranger
chaque année



110

collaborations avec des universités étrangères partenaires



70

enseignants et enseignants-chercheurs permanents



350

collaborateurs du monde professionnel



40

personnels administratifs et techniques



1

laboratoire d'excellence en gestion et en économie : IREGE



1

association partenaire connectant les étudiants au monde professionnel : CLUB DES ENTREPRISES

+1000

ENTREPRISES partenaires pour nos stages,
enseignements, jurys, manifestations, etc.

31

FORMATIONS de Licence, Master et Doctorat
proposées en Formation Initiale, en Alternance, ou en
Formation Continue.



LES ÉVÈNEMENTS DE L'IAE



SEPTEMBRE

Vôga : bienvenue à l'IAE !

Découvrez votre université avec "Vôga, le RDV des nouveaux étudiants de l'USMB". C'est une journée festive et ludique spécialement conçue pour vous.

OCTOBRE

Cérémonie de parrainage

Chaque année, les étudiants sont parrainés par une personnalité du monde économique, sportif ou culturel.

Semaine Internationale

Une semaine de promotion de la mobilité internationale et des projets de coopération avec des partenaires étrangers.

JANVIER

Webinaires

Les webinaires de l'IAE Savoie Mont Blanc sont l'occasion de découvrir nos licences professionnelles et nos masters dans les domaines du Tourisme-Hôtellerie-Événementiel et du Management.

FÉVRIER

Journée Portes Ouvertes de l'Université Savoie Mont Blanc

Les futurs étudiants découvrent l'IAE sous diverses formes : conférences, stands, rencontres, visite... C'est aussi l'occasion de se renseigner sur votre poursuite d'études.

MARS

Cérémonie de remise des diplômes de l'IAE Savoie Mont Blanc

Les diplômés de Licence professionnelle et de Master sont invités dans un endroit prestigieux pour recevoir le précieux sésame, entourés de leur famille, de leurs enseignants, de nombreux partenaires, d'élus et de professionnels.



NOVEMBRE

Semaine Emploi & Entreprise

Pilotée par le Club des Entreprises, la Semaine Emploi & Entreprise permet aux étudiants de rencontrer les professionnels des entreprises du territoire.

DÉCEMBRE À JANVIER

Salons de l'Étudiant et Forums en lycées

L'IAE SMB parcourt le territoire national et rhône-alpin pour présenter ses formations.

AVRIL

Le Tour du Monde au Manège

Plus de 5000 visiteurs franchissent les portes du Manège pour parcourir le monde. Un challenge porté par les étudiants du Master MIE.

Semaine étudiante de l'écologie et de la solidarité

L'USMB organise, durant une semaine au sein de ses 3 campus, une série d'animations diverses et variées visant à sensibiliser les étudiants et les personnels à l'écologie et à la solidarité.

Chacun étudiant a la possibilité de participer à l'organisation d'un ou plusieurs événements dans l'année.

Pour cela, contactez le service communication :

communication.iae

@univ-smb.fr

SUR LE WEB



Votre espace

Vous trouverez sur le site internet de l'IAE Savoie Mont Blanc :

www.iae.univ-smb.fr

un onglet **“Etudiants”** qui comporte :

- Votre emploi du temps en ligne ;
- Des informations relatives à l'organisation générale des études ;
- L'accès à des documents en ligne.

• Où trouver mon identifiant et mon mot de passe ?

Sur www.iae.univ-smb.fr, rubrique **“Etudiants”** >> **“Mon compte”** : complétez le formulaire à l'aide des informations présentes sur votre carte étudiante. Un délai de 48H est nécessaire après récupération de votre carte étudiante avant d'obtenir vos identifiants.

Vos identifiants vous permettent d'accéder à « quasiment » TOUT : wifi, messagerie, moodle, ordinateurs des salles informatiques, etc. Mémo-risez-le bien !

• Mot de passe oublié ?

Rendez-vous sur la rubrique **“Mon compte”** et suivez la procédure. En cas d'échec, contactez par mail : aide-dn@univ-smb.fr.

Ce site internet vous permet d'être au courant de l'actualité de l'IAE : évènements, témoignages d'anciens diplômés, travaux étudiants, sorties d'ouvrage de nos enseignants-chercheurs, etc.



Messagerie

Sur www.iae.univ-smb.fr, onglet "Etudiants" >> "Mon compte" >> "Messagerie".

Accès direct :

[https://webmail.
partage.univ-smb.fr](https://webmail.partage.univ-smb.fr)

Chaque étudiant dispose d'un e-mail au format : prenom.nom@ etu.univ-smb.fr.

Des messages importants vous seront envoyés sur cette adresse (mails de la scolarité, mails d'enseignants, de Moodle...).

Il est possible de rediriger votre adresse mail universitaire sur votre messagerie personnelle.

Actus

L'IAE étant l'une des composantes de l'Université Savoie Mont Blanc (USMB), vous pouvez donc bénéficier de tout ce qui est organisé et mise en place par l'USMB : soirées, avantages étudiants, conférences, job dating, activités, sorties, prestations de santé, associations, etc.

Pour ne rien rater, connectez-vous régulièrement à :

[www.univ-smb.fr/
espace-etudiant/](http://www.univ-smb.fr/espace-etudiant/)

Intranet

Accessible depuis le site de l'Université Savoie Mont Blanc (www.univ-smb.fr >> onglet "Intranet" en haut à droite), un outil indispensable pour votre parcours à l'IAE.

[https://intranet.
univ-smb.fr/](https://intranet.univ-smb.fr/)

Vous y trouverez :

- une zone de stockage ;
- des espaces collaboratifs ;
- une liste de contacts ;
- un annuaire ;
- vos relevés de notes ;
- le planning des cours (moodle) ;
- le Webmail.



Service informatique

La DN (Direction du Numérique) est le service informatique central de l'Université Savoie Mont Blanc. Vous pouvez les solliciter à :

aide-dn@univ-smb.fr

pour récupérer vos identifiants, en cas de problème d'impression, en cas de problème d'accès à une ressource en ligne USMB (hors Moodle...).

Ce service assure aussi le bon fonctionnement des salles pédagogiques.

Logiciels & distanciel

Vous avez la possibilité d'utiliser gratuitement la suite Ms Office 365, ainsi que le logiciel de collaboration à distance Teams, rendez-vous pour cela sur l'intranet de l'USMB, rubrique «Télétravailler», puis suivre la procédure indiquée.

Salles infos

Les salles informatiques se situent au 2ème étage (salles 217*, 219, 224, 225, 229, 230, 238* et 239*).

**en libre accès selon le planning des cours*

Wifi

Vous avez accès à deux réseaux Wifi sécurisés :

- **“Eduspot”** :

via un portail captif (depuis un navigateur), sans paramétrage préalable. Une fois la connexion à Eduspot établie, lancez le navigateur de votre choix, puis sélectionnez «Université Savoie Mont Blanc» ou «visiteur USMB» selon votre situation. Puis depuis la page «portail captif», laissez-vous guider. Les identifiants à utiliser sont ceux de l'USMB.

- **“Eduroam”** :

destiné à un usage nomade national voir international dans les établissements membres. Plus sécurisé qu'Eduspot, il nécessite une configuration préalable (avec vos identifiants de l'USMB) facilitée par l'outil « CAT Eduroam » sur <https://cat.eduroam.org>, ou disponible sur le store de votre mobile.

Réseaux sociaux

Suivez toute l'actualité de l'IAE sur :



@iaesavoieumontblanc





42

SCOLARITÉ

Le Service

Pour faire signer une convention de stage, une fiche de mission pour vos projets consultants, s'informer sur les démarches à suivre en cas de perte de votre carte d'étudiant... rendez-vous au service Scolarité !

Le service Scolarité a pour mission de vous accompagner dans la gestion de votre dossier.

Il gère votre inscription administrative, les examens, les notes, les jurys... et ce qui concerne les droits universitaires.

*Ouvert du lundi au vendredi
de 8h00 à 17h00*

À savoir : retrouvez votre certificat de scolarité sur votre Intranet.

Contacts :

Services Scolarité

Campus d'Annecy

Pôle Formations initiales

bureau 010

04.50.09.24.24

scolarite-acy.iae@univ-smb.fr

Pôle Alternance et Formation

continue - bureau 006

04.50.09.24.29

formation-continue-alternance.

iae@univ-smb.fr



Le B.a.-Ba

Le règlement des études précise l'ensemble des modalités du contrôle des connaissances.

Absences, droits d'auteur, charte informatique, prêt de matériel, etc., retrouvez toutes ces informations sur le site internet de l'IAE Savoie Mont Blanc.

Il appartient à chaque étudiant d'en prendre connaissance.

Rendez-vous sur iae.univ-smb.fr
>> onglet "Etudiants" >> rubrique "Scolarité".

Inscription en ligne

L'IP web récapitule l'ensemble des matières que vous allez suivre.

Vous devez vérifier l'exactitude des informations écrites.

Vous devez cocher les options (Unités d'apprentissage - UA / Unités d'Enseignement - UE) que vous choisissez.

Les redoublants doivent cocher les matières qui restent à valider.

Cette fiche est disponible en ligne sur l'intranet de l'Université (www.univ-smb.fr ; onglet "Intranet" en haut à droite).

L'Emploi du temps en ligne

Votre emploi du temps est accessible en ligne depuis le site internet de l'IAE Savoie Mont Blanc, rubrique "Étudiants">>"Emploi du temps" vous serez redirigé vers l'Intranet pour y accéder.

Depuis votre ordinateur :

Après authentification, choisissez «planning des cours».

Vous pouvez :

- Afficher le planning
- L'imprimer
- Consulter le détail d'un cours affiché

Depuis votre smartphone :

Vous pouvez synchroniser l'emploi du temps avec votre agenda au format i-cal :

- 1 - Sélectionnez la ressource et la période voulue
- 2- Cliquez sur «générer URL»
- 3- Copiez l'adresse affichée et suivez la procédure d'ajout d'un nouvel agenda fournie par le l'application que vous utilisez.

Merci de le consulter régulièrement car des changements peuvent avoir lieu fréquemment.

En effet, les intervenants professionnels sont partagés entre leurs activités externes et ils peuvent modifier leurs disponibilités, parfois à la dernière minute.

Moodle

Moodle est une plateforme d'enseignement numérique sur laquelle les enseignants mettent en ligne divers types de supports : cours, articles, exercices , forums de discussion, le tout accessible à cette adresse :

<https://moodle.univ-smb.fr>

Connectez-vous en utilisant vos identifiants USMB. Les cours sont accessibles par le tableau de bord. Certains cours demanderont une auto-inscription ou une clé d'inscription.

Vous trouverez une aide sur le portail du site dans la section «Tutoriels Moodle».

Copie d'examen

Pour consulter une copie d'examen, adressez-vous directement à l'enseignant qui peut organiser une séance de consultation des copies après les partiels.



Débuter un stage

Rendez-vous sur PStage

Pour obtenir votre convention de stage, vous devez vous rendre impérativement sur l'application "PStage" accessible depuis le site internet de l'IAE Savoie Mont Blanc, rubrique "Étudiants" >> "Stages : docs utiles".

Une FAQ est disponible sur le site internet. Remplissez le formulaire, imprimez le récapitulatif et faites-le signer par votre tuteur pédagogique et votre tuteur en entreprise. Après retour du récapitulatif signé, la scolarité éditera 3 exemplaires de votre convention. Vous devrez la signer, la faire signer à votre enseignant et à votre entreprise, puis la transmettre à votre gestionnaire de scolarité pour signature de la Direction (un délai de 8 jours peut être nécessaire pour obtenir la convention signée).

Important : la convention de stage doit être signée par tous AVANT le début du stage !

Dispositif PITON

Un stage en équipe, qui sort de l'ordinaire !

Réalisez votre stage obligatoire en équipe, pour un projet innovant d'une entreprise du territoire, grâce au dispositif PITON. Des structures telles que Salomon, la Clusaz, Galderma, Volvo, ont déjà proposé des projets.

www.piton.univ-smb.fr

S'orienter dans mes études

En plus des activités pédagogiques appelées «Projet Personnel Professionnel»; «Insertion Professionnelle», n'hésitez pas à vous adresser à votre Responsable de parcours pour réfléchir à votre orientation.

Vous pouvez également contacter le conseiller d'orientation de votre campus (contact p.31).

À garder précieusement

Au cours de vos études, vous recevrez régulièrement des relevés de notes, attestations de réussite et autres documents officiels attestant de vos résultats.

Ces documents doivent être conservés avec le plus grand soin car ils vous seront demandés pour tout changement de cursus, candidatures externes, concours...

Dès réception, scannez-les et conservez-les précieusement.

Aucun duplicata ne vous sera délivré.

Et n'oubliez pas de signaler à la scolarité tout changement d'adresse.

Comment obtenir mon diplôme ?

Chaque année, l'IAE Savoie Mont Blanc organise une Cérémonie de remise des diplômes de licences professionnelles et de masters.

Si vous ne pouvez vous y rendre, vous devrez vous adresser à la scolarité de site du campus de Chambéry pour les formations de Chambéry (bâtiment 20), et la scolarité centrale Rue Marcoz (Chambéry) pour les formations d'Annecy.

Horaires et modalités sur le site internet de l'IAE, rubrique «Diplômés» >> "Procédure de retrait des diplômes".

Que signifie : lmd, ects, ue ?

Pour comprendre votre maquette pédagogique, vous avez besoin de comprendre ces drôles de sigles.

Système LMD : Licence - Master - Doctorat

Il s'agit de trois niveaux de diplômes reconnus aux niveaux national et européen. Cela permet aux étudiants d'accroître leur mobilité internationale et de poursuivre leur cursus dans une autre université européenne. Cette réforme LMD s'appuie sur le système de crédits ECTS.

Système ECTS : European Credit Transfer and Accumulation System

L'ECTS est un système de crédits européen. Cette méthode permet d'attribuer des crédits à toutes les composantes d'un programme d'études. La définition des crédits s'appuie sur les paramètres de charge de travail de l'étudiant, de nombre d'heures de cours et d'objectifs de la formation.

Les cursus sont découpés en semestre où chaque module/cours, vaut un certain nombre de crédits ECTS, plus ou moins important selon la matière.

A la fin du semestre, si vous validez toutes vos matières, vous obtiendrez au maximum 30 crédits ECTS.

Chaque semestre d'étude vaut donc 30 crédits ECTS, et chaque année, 60 crédits ECTS. Ainsi, une licence en trois ans correspond à 180 crédits ECTS, un master en deux ans 120 crédits ECTS et un doctorat en trois ans 180 crédits ECTS.

Ces crédits sont capitalisables et transférables dans tous les pays de l'Union Européenne.

Unité d'Enseignement (UE) Unités d'Apprentissage (UA)

Chaque UE/UA constitue un groupe cohérent d'enseignements et d'activités : cela signifie que vous avez plusieurs matières dans chaque UE/UA.

L'UE/UA est donc l'unité de base constitutive d'un parcours.



LES AUTRES SERVICES DE L'IAE



Accueil et logistique

Ce service est en relation directe avec les étudiants de l'établissement.
Vous organisez une manifestation exceptionnelle ?
Rendez-vous sur l'intranet -> Rubrique : Demandes de manifestations exceptionnelles ou service.prevention@univ-smb.fr

Vous vous êtes blessé ou vous ne pouvez pas emprunter les escaliers ? L'accueil vous confie la clé de l'ascenseur. Situé dans le hall d'entrée de l'IAE, il gère également le prêt de matériel (multiprises, adaptateurs, câbles, appareils photo, kits de prise de son) et dispense des informations générales sur le fonctionnement de l'IAE Savoie Mont Blanc.

CONTACT :

04.50.09.24.00

informations.iae@univ-smb.fr

Communication

Ce service élabore et met en œuvre la stratégie de communication de l'IAE Savoie Mont Blanc.

Il assure la valorisation et la visibilité de l'institut en interne et en externe.
Il organise par ailleurs les grands événements : Cérémonie de remise des diplômes, Journée portes ouvertes, Salons...



Le service communication vous accompagne aussi toute l'année pour :

- **Vous aider à communiquer sur vos projets** : publication sur le site web de l'IAE, sur les réseaux sociaux ou dans la newsletter interne, impression d'affiches (A5, A4, A3).

- **La mise à disposition de matériel** : appareil photo professionnel, micros, stabilisateur vidéo pour smartphone, trépied, goodies, etc.

CONTACT :

Campus d'Annecy (bureau 39)
04.50.09.24.68 - 04.50.09.24.67
communication.iae@univ-smb.fr



Relations Internationales

Avez-vous un projet de mobilité d'études ou de stage ? Le service des RI est votre interlocuteur privilégié !

Avec environ 100 partenariats en Europe et hors Europe il vous accompagnera dans la mise en œuvre de votre projet de la candidature à son aboutissement. Il gère le programme de mobilité Erasmus +, les double-diplômes, la mobilité des intervenants étrangers et les bourses de mobilité pour un séjour d'études ou de stage à l'étranger (Europe ou hors Europe).

De plus, l'USMB fait partie de l'Université Européenne UNITA, ce qui vous donne un accès facilité à de nouvelles formes de mobilités !

Deux réunions d'information sont organisées dans l'année : une en septembre pour les départs aux semestres pairs et une en décembre pour les départs de l'année suivante (dates transmises par mail).

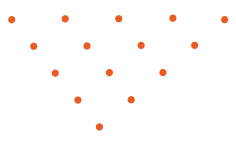
CONTACTS :

Campus d'Annecy (bureau 107)
04.50.09.24.94 - international-acy.iae@univ-smb.fr
Campus de Jacob-Bellecombette (bureau 23114)
04.79.75.85.58 - international-chy.iae@univ-smb.fr

Les horaires sont indiqués sur les portes des bureaux.



LE CLUB DES ENTREPRISES



Intégrer l'IAE Savoie Mont Blanc c'est aussi devenir membre de son Club des Entreprises (adhésion gratuite). Le Club des Entreprises est un réseau d'entreprises et d'étudiants, unique dans le monde universitaire, une étroite collaboration entre étudiants, enseignants et entreprises.



Son objectif : vous connecter dès maintenant avec le monde professionnel.

Ses missions : faciliter votre insertion professionnelle et vous donner les clés pour comprendre l'entreprise d'aujourd'hui avec des conseils et un accompagnement personnalisés.

Une association composée de :

100

membres

1000

partenaires
(entreprises et institutions)

+35 000

contacts dans les entreprises et
collectivités en Pays de Savoie



CONTACT :

04.50.09.24.82

cde.iae@univ-smb.fr

www.club-entreprises.univ-smb.fr



CLUB DES ENTREPRISES

Université Savoie Mont Blanc

Ses actions :

Insertion

Vous aider à trouver un stage, une alternance ou une mission en vous donnant accès à un Carrer Center en ligne et en vous accompagnant dans vos démarches et l'élaboration de vos outils.

Connexion

Rejoignez un réseau composé de chefs d'entreprises, cadres, dirigeants et professionnels dans divers domaines, dans lequel vous pourrez vous faire connaître et reconnaître en affichant vos compétences et savoir-être.

Professions

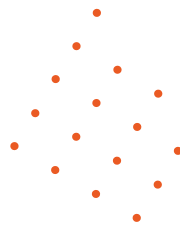
Découvrir les métiers, vous sensibiliser à l'entrepreneuriat, connaître le tissu économique et découvrir la vraie vie professionnelle, en participant toute l'année à des événements de connexion avec le monde professionnel.

Promotion

Le Club des Entreprises assure la promotion des formations et des étudiants auprès des milieux professionnels, pour que ce soit VOUS qui soyez recruté.e demain.

Une correspondante dans chaque école :

IAE Savoie Mont Blanc
IUT Annecy
IUT Chambéry
Polytech Annecy-Chambéry
Faculté de Droit
Sciences et Montagne



LES ÉVÈNEMENTS DU CLUB DES ENTREPRISES

ENTREPRENEURIAT

Le Club déploie son réseau au bénéfice des étudiants entrepreneurs de l'Université Savoie Mont Blanc. Il travaille en collaboration avec l'Université, Pépite OZER et ses partenaires afin d'organiser des événements à destination des étudiants dans le but de les sensibiliser à l'entrepreneuriat et de les accompagner dans leurs démarches.



MENTORAT

Le Club des Entreprises propose un dispositif de connexion Entreprises et Étudiants, le mentorat. Les mentors, tous issus de son réseau de professionnels, accompagnent des étudiants pour assurer le développement de leur potentiel, les accompagner dans la construction de leur projet professionnel et initier leur réseau professionnel.

CLUB DES ENTREPRISES UNIVERSITÉ SAVOIE MONT BLANC

RÉVÈLE-TOI AVEC LE MENTORAT !

- ✓ Élargis ton réseau pro
- ✓ Explore un métier
- ✓ Décroche un stage ou une alternance

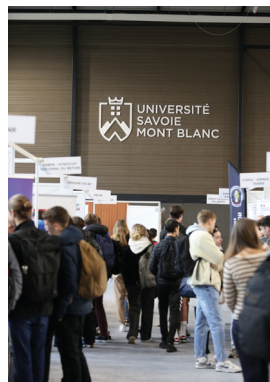
Et bien + !

Inscris-toi !

D'infos : club.entreprises@univ-smb.fr

SEMAINE EMPLOI & ENTREPRISE

Depuis 2023, le Club des Entreprises, l'Université Savoie Mont Blanc et le Bureau d'Aide à l'Insertion Professionnelle ont décidé de proposer à l'ensemble des étudiants un tout nouveau format : le village des métiers et ses animations ! Avec une diversité d'employeurs entreprises, collectivités et associations mobilisés, ce sont bien une multitude de ressources qui sont proposées aux étudiants pour entreprendre leur projet professionnel et réussir leur expérience étudiant en Savoie Mont Blanc !



MASTERCLASS & CONFÉRENCES

Le Club mobilise son réseau afin d'organiser ou d'accompagner l'organisation de masterclass et conférences tout au long de l'année au sein des formations de l'IAE Savoie Mont Blanc.



APÉRO RÉSEAU

Cet événement s'ouvre dorénavant à de nouveaux professionnels afin de permettre aux étudiants d'échanger à la fois sur des problématiques RH, d'affiner leur projet professionnel mais également de développer leur réseau de façon conviviale et informelle.



FORUM DES STAGES & DE L'ALTERNANCE

Le Club des Entreprises est parti du constat que lors d'une année universitaire des étudiants doivent à la fois rechercher un stage pour l'année en cours mais également une alternance pour l'année suivante. Un vrai casse-tête pour les étudiants de l'IAE Savoie Mont Blanc. Plus de 40 entreprises ont répondu présent à cet événement afin de recruter leurs futurs talents !



Le Career Center du Club

Accédez toute l'année à des centaines d'offres de stages et d'emplois en vous connectant sur :

www.club-entreprises.univ-smb.fr

AFTERWORK

Vie associative étudiante

Le SVEC

Service Vie Etudiante et de Campus

Il a pour mission d'accompagner les étudiants dans leur démarche d'intégration à l'université et de dynamiser la vie étudiante sur les campus.

Il accompagne les divers projets étudiants (citoyens, culturels, sportifs, événementiel, etc.) et aide les étudiantes et étudiants dans leurs démarches administratives associatives (procédures de labellisation, demandes de financement FSDIE, organisation d'événements, etc.).

ALUMNI IAE SMB

L'association Alumni IAE Savoie Mont Blanc rassemble les étudiants diplômés de IUP, de IMUS et maintenant de l'IAE Savoie Mont-Blanc de l'Université de Savoie. Que vous ayez fait vos études à Annecy-Le-Vieux ou à Chambéry, rejoignez le Réseau des Diplômés !

<https://alumni-iae-smb.com/>



alumni.iae.savoieumontblanc



Alumni IAE Savoie Mont Blanc

Le BDE

Bureau Des Etudiants

Il a pour objectif d'améliorer la cohésion de la vie étudiante, de mettre en place des actions d'animation et d'amélioration de la qualité de vie étudiante à l'IAE Savoie Mont Blanc.

Le BDE permet aussi de promouvoir des passions, des thématiques, des actions ou des projets culturels.

Participer aux actions du BDE, c'est entrer dans une dynamique bénévole, constructive et participative.

En bref, le BDE permet de :

- Créer des partenariats ;
- Animer la vie étudiante ;
- Soutenir les projets des étudiants
- Jouer un rôle d'interface entre administration et étudiants ;
- Organiser des événements (Intégration, fin de cursus, Séminaire de Ski, Springbreak...);
- Organiser de soirées (Intégration, fin de cursus, Bal de Noël, ...);
- Renforcer les échanges entre filières.

Retrouvez le BDE

au bureau n°020 sur le campus d'Annecy

LES CAGETTES REBELLES

Cette association étudiante propose, 1 à 2 fois par semaine sur les 3 campus, des cagettes de fruits et légumes issus de l'agriculture raisonnée et de saison aux étudiants et personnels de l'Université Savoie Mont Blanc.



@legumesetcagettesrebelles

Bibliothèque Universitaire

La BU dispose de deux grandes salles lumineuses, d'un mobilier épuré, d'une connexion wifi et de grandes baies vitrées avec vue sur le lac.

Horaires d'ouverture :
du lundi au jeudi de 8h00 à 19h00
et le vendredi de 8h00 à 18h00.

CONTACT : 04.50.09.24.76
www.scd.univ-smb.fr



Université citoyenne et développement durable

Les 10 commandements de l'éco-étudiant sont affichés dans les différents locaux de l'Université.

Vous pouvez également participer à l'activité des associations étudiantes pour le développement durable :

- **ÉCO Campus IUT d'Annecy**
- **Étudiants Sans Frontières (ESF)**
- **Fed'Cup** (La Cafet' équitable du bâtiment EVE du Bourget)
- **Fiber Gliss** (Organisation de sorties, opérations de ramassage de déchets en station en fin de saison, éco-événements)
- **Légumes et cagettes rebelles** (Vente de produits locaux et de saison sur les campus : voir page 24).

Restauration

• **Le Restaurant Universitaire (RU)** : propose un repas complet comprenant une entrée, un plat, un fromage ou un dessert, midi et soir ;

• **La cafétéria de Polytech** propose des sandwiches et menus du lundi au vendredi de 11h30 à 13h30 ;

• **Le restaurant universitaire Tom Morel**, situé dans la résidence étudiante Tom Morel, propose des sandwiches et menus du lundi au vendredi de 11h30 à 13h30 ;

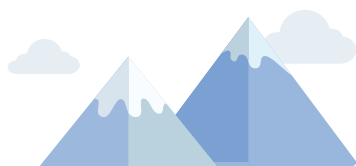
• **La cafétéria de l'IUT (bâtiment 4)** propose des sandwiches, des pasta box ainsi qu'un service de boissons chaudes et de viennoiseries du lundi au vendredi de 11h30 à 14h00. Ouverte du lundi au jeudi de 8h00 à 19h00 et le vendredi de 8h00 à 18h00 (9 rue de l'Arc-en-ciel).

Possibilité de régler avec la carte «Izly». Plus d'infos sur www.izly.fr

Culture

Avec la Mission Culturelle, participez à des ateliers ou bénéficiez de tarifs préférentiels pour des événements, concerts, théâtre, etc.

CONTACT : Mission Culturelle
mission.culturelle@univ-smb.fr



Orientation & Accompagnement

Conseiller d'orientation

Sur rendez-vous. Retrouvez toutes les informations sur votre espace étudiant.

www.univ-smb.fr/espace-etudiant/

CONTACT : 04.79.75.94.83
service.orientation@univ-smb.fr

Accompagnement à la Réussite Étudiante

Accompagnement individuel et suivi personnalisé, bien-être à l'université, réflexion sur votre projet d'études, animation d'ateliers.

Avec ou sans rendez-vous.

Bureau n°58 (IAE campus d'Annecy, au rdc - à côté du Club des Entreprises). Les horaires de présence sont affichées sur la porte du bureau.

Sport

Le Service des Sports vous donne accès à diverses activités tant en loisirs qu'en compétitions fédérales.

CONTACT :
contact.sports@univ-smb.fr

www.univ-smb.fr/service-sports/

Mission Handicap

Vous êtes étudiant en situation de handicap temporaire ou permanent? Bénéficiez d'un accueil personnalisé, d'un aménagement de votre parcours d'études, ou d'un soutien technique et humain.

CONTACT :
mission.handicap@univ-smb.fr

Santé

Le Service de Santé Étudiante (SSE) vous propose des consultations gratuites et se tient à votre disposition pour vous aider à mener à bien vos études dans les meilleures conditions physiques, psychiques et sociales.

Médecins, infirmières, psychologues et assistantes sociales sont à votre écoute sur les différents campus.

CONTACT : 04.50.09.24.90
contact-sse.annecy@univ-smb.fr
Le SSE se situe à l'entrée H du bâtiment de l'IUT d'Annecy.

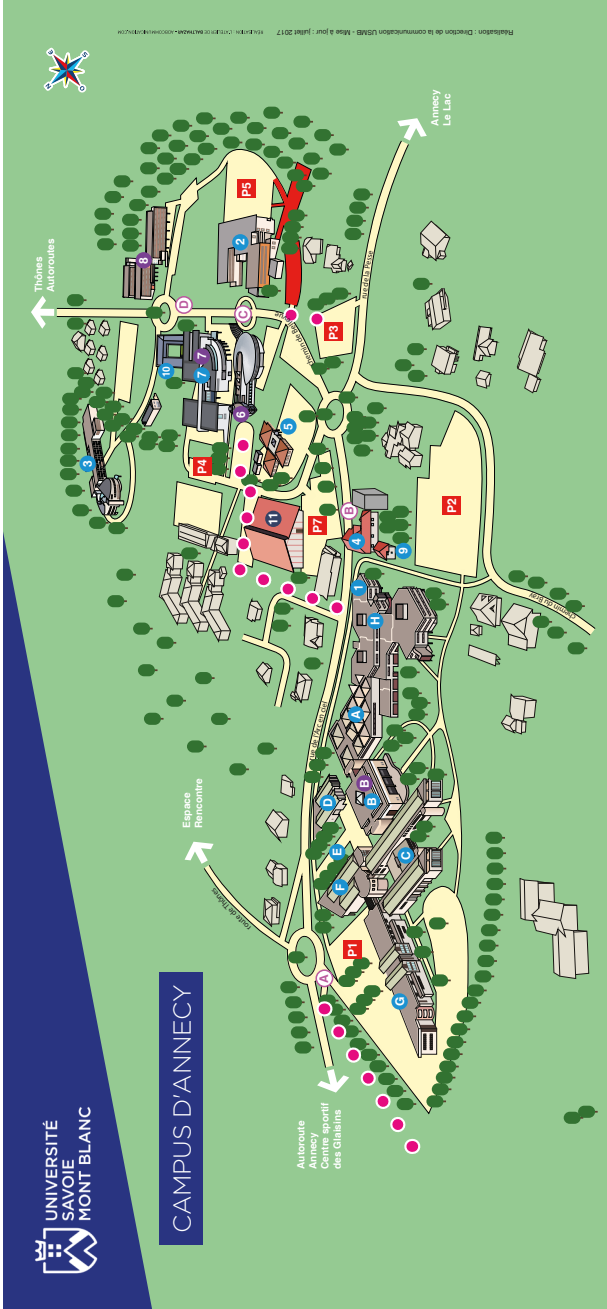
Le bon réflexe

Pendant toute votre scolarité à l'Université Savoie Mont Blanc, vous avez accès à votre Espace Étudiant :

www.univ-smb.fr/espace-etudiant/

Dédié à la vie étudiante, ce site vous fournit toutes les informations, les aides et les contacts nécessaires pour réussir votre année et participer à la vie de votre campus.

PLAN DU CAMPUS D'ANNECY



CAMPUS D'ANNECY

Illustration : Direction de la communication UMSB - Mise à jour : Juin 2017 - UMSB - UNIVERSITÉ SAVOIE MONT-BLANC

- (A) Charby
- (B) IUT
- (C) Resta. U
- (D) Campus

ARRÊTS BUS

- (B) Cafétéria IUT
- (7) Cafétéria Polytech Annecy-Chambéry
- (8) Résidence Tom Morel et Cafétéria
- (6) Restaurant universitaire
- (8) Service Social
- (P1 à P7) Parkings
- (P7) Accès et stationnement interdit (chantier)

Voie piétonne

PARKINGS GROUS

- (1) Service d'information et d'orientation
- (4) Bibliothèque (SCDBU)
- (9) Médecine préventive (SUMFPS)
- (B) Formation continue (SUFCFP)
- (7) Service logistique de site (SLS)
- (7) Service des sports (SUAPS)
- (11) Halle des sports

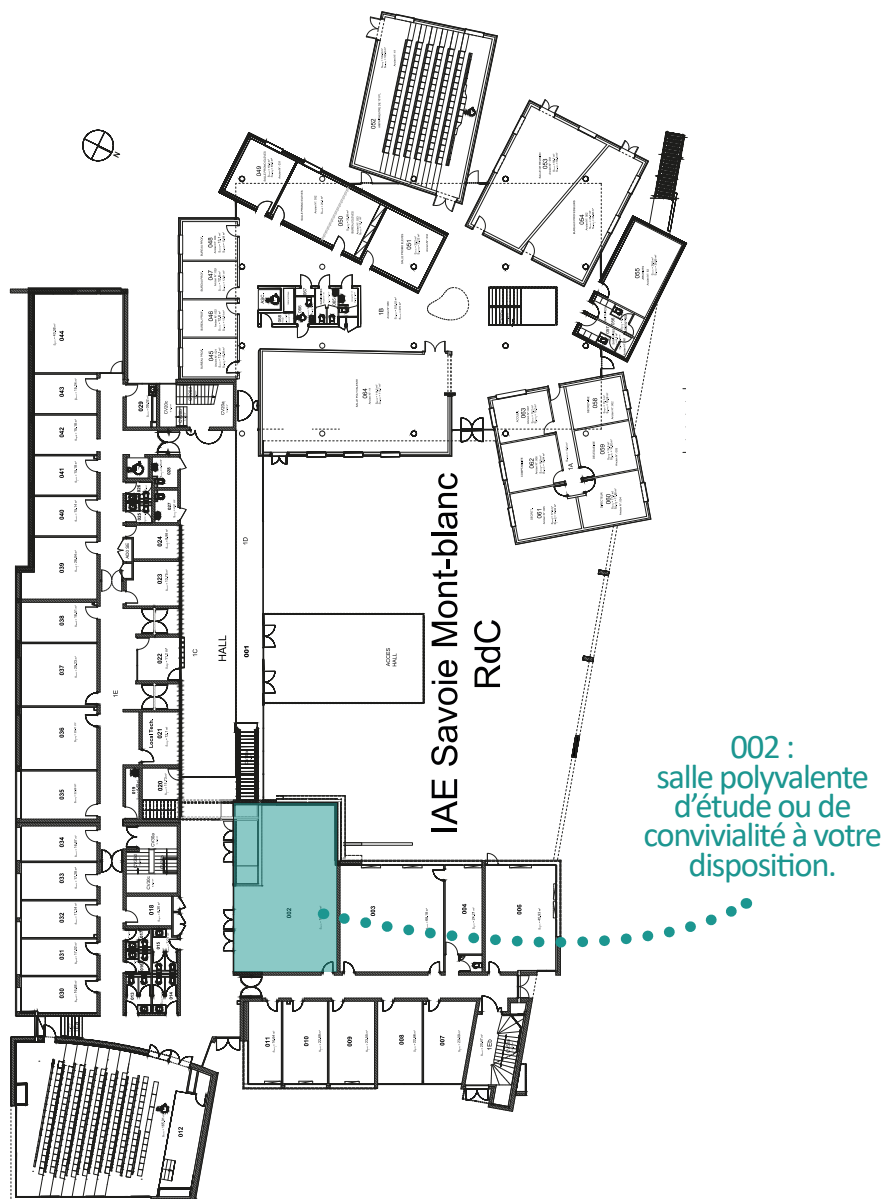
SERVICES UNIVERSITAIRES

- (A a H) IUT d'Annecy
- (B) Accueil Livraisons
- (2) IAE Savoie Mont Blanc
- (7) Institut d'Administration des Entreprises
- (10) Accueil, administration
- (3) VAE/VAPP (SUFCFP)
- (5) Polytech Annecy-Chambéry
- (7) Ecole d'ingénieurs
- (10) Accueil, administration
- (3) Maison de la Mécatronique
- (5) LAPP
- (7) Laboratoire d'Annecy de Physique des Particules
- (5) TETRAS
- Formations en alternance

RECHERCHE FORMATION

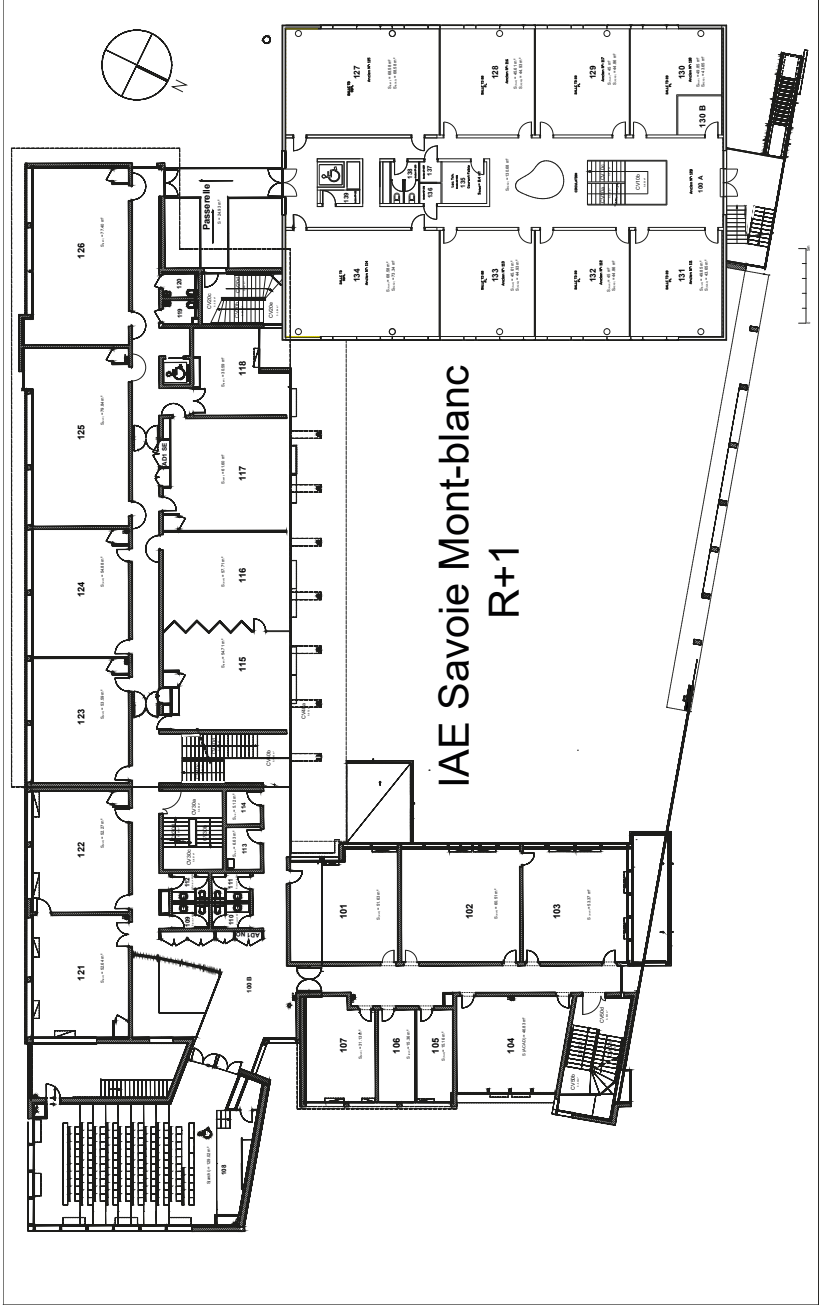
www.univ-smb.fr

PLAN REZ-DE-CHAUSSÉE

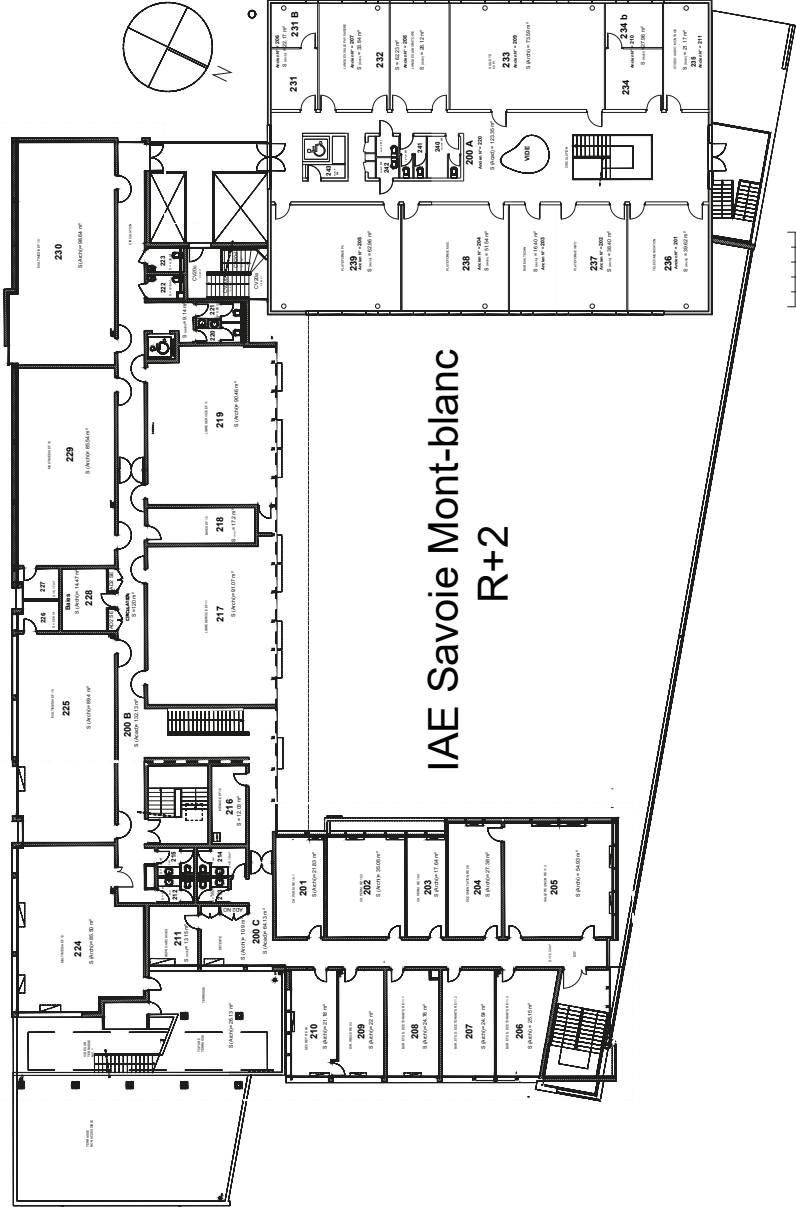


Attention : il est interdit de manger et d'apporter des boissons en gobelet dans toutes les salles de cours.

PLAN 1ER ÉTAGE



PLAN 2ÈME ÉTAGE



Numéros et adresses utiles

Accueil IAE Savoie Mont Blanc

04.50.09.24.00

www.iae.univ-smb.fr

informations.iae@univ-smb.fr

Scolarité de l'IAE

04.50.09.24.24

scolarite-acy.iae@univ-smb.fr

Club des Entreprises de l'USMB

04.50.09.24.82

www.club-entreprises.univ-smb.fr

DN - Direction du Numérique

(informatique)

aide-dn@univ-smb.fr

Université Savoie Mont Blanc

www.univ-smb.fr

Service des Sports

contact.sports@univ-smb.fr

www.univ-smb.fr/service-sports/

Bibliothèque universitaire

(SCD-BU)

04.50.09.24.76

www.univ-smb.fr/bu/

Mission culturelle

mission.culturelle@univ-smb.fr

Médecine préventive (SUMPPS)

04.50.09.24.90

Mission Handicap

mission.handicap@univ-smb.fr

Plateforme de soutien aux étudiants

04.79.75.94.15

soutien.etudiant@univ-smb.fr

En cas de «mal-être»

0800.130.000

En cas de de difficultés sociales ou financières

0806.000.278

En cas de fracture numérique

Consultez cette page dédiée :

<https://www.univ-smb.fr/vie-etudiante-campus/plateforme-de-soutien-aux-etudiants-de-lusmb/>

Vos interlocuteurs :

En tant qu'étudiant, vous avez la possibilité de vous exprimer. Votre délégué de classe, élu en début d'année est votre porte-parole, et votre responsable de parcours est votre interlocuteur privilégié. Dans le cas où un problème perdurerait, un processus de «plaintes et réclamations» est à votre disposition : remplir le formulaire téléchargeable via le site internet et l'adresser à la personne référente.

reclamations.iae@univ-smb.fr

Numéros d'urgence

SAMU : 15

POLICE SECOURS : 17

POMPIERS : 18

N° d'urgence européen : 112



Campus d'Annecy
4 chemin de Bellevue
Annecy-le-Vieux
BP 80439 - 74944 ANNECY CEDEX

Campus de Chambéry
1 route de Saint Cassin
Jacob-Bellecombette
BP 1104 - 73011 CHAMBERY CEDEX

informations.iae@univ-smb.fr
04.50.09.24.00

www.iae.univ-smb.fr

